

Příklad

Příklad k tématu 3 třísektorová ekonomika

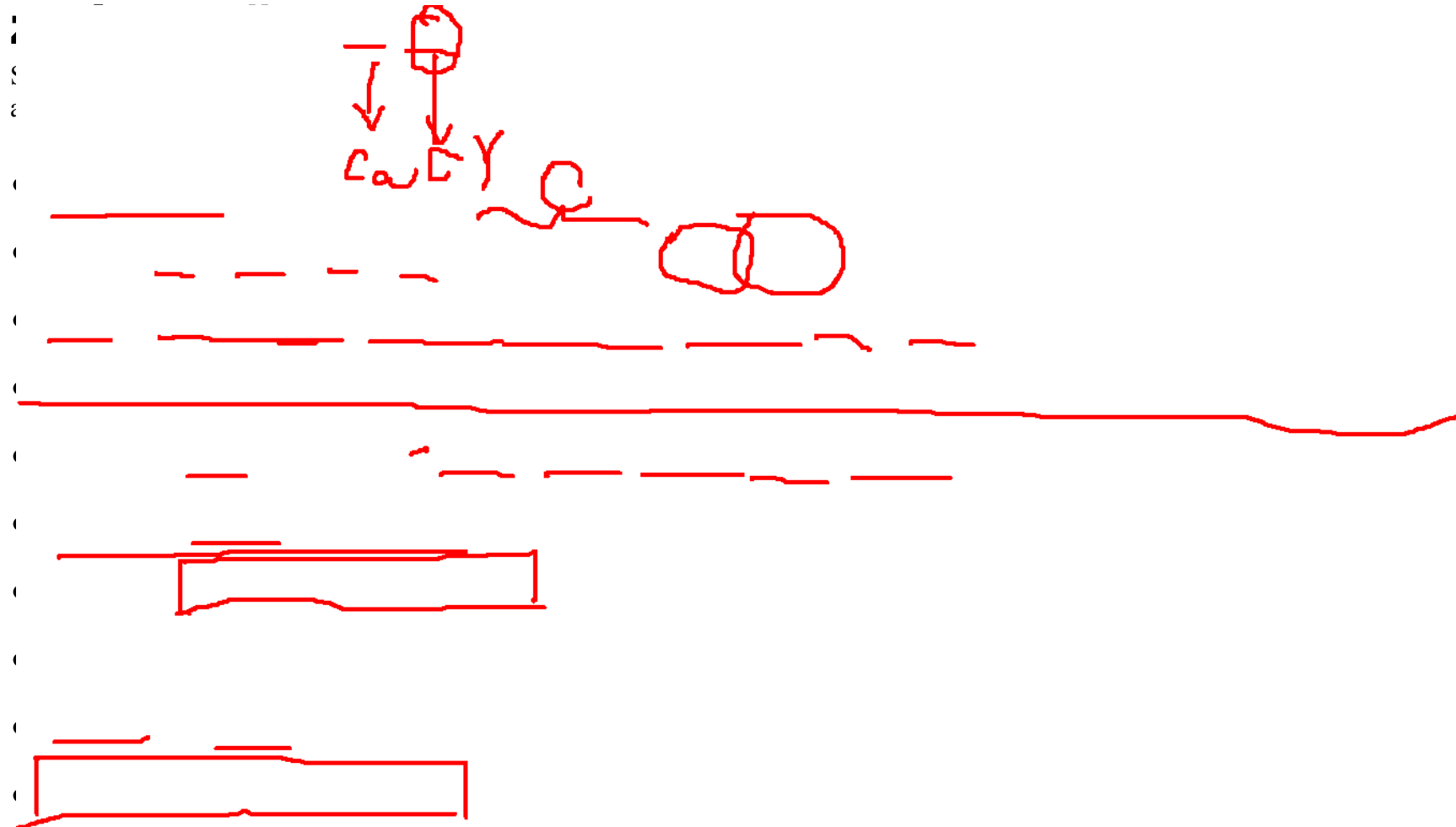
Ekonomika je složena ze **tří sektorů**, domácností, firem a vlády. Spotřební funkce má tvar $C = 300 + 0,8Y$, plánované investice firem jsou 500 mld. Kč, vládní nákupy statků $G=200$ mld. Kč transferové platby $TR=50$ mld., velikost autonomních daní $T_A=100$ mld. Kč a sazba důchodové daně $t=0,25$.

- vypočtete rovnovážný produkt a graficky znázorněte
- vypočtete multiplikátor vládních výdajů a multiplikátor autonomních daní
- jak se změní rovnovážný produkt, klesnou-li vládní výdaje o 80 mld. Kč a zkonstruuje graf nové rovnováhy
- jak se změní rovnovážný produkt, zvýší-li se autonomní daně o 50 mld. Kč a graficky novou rovnováhu
- jak se změní rovnovážný produkt, zvýší-li se sazby důchodové daně na 30%



1a) vypočtete rovnovážný produkt (Y) a graficky

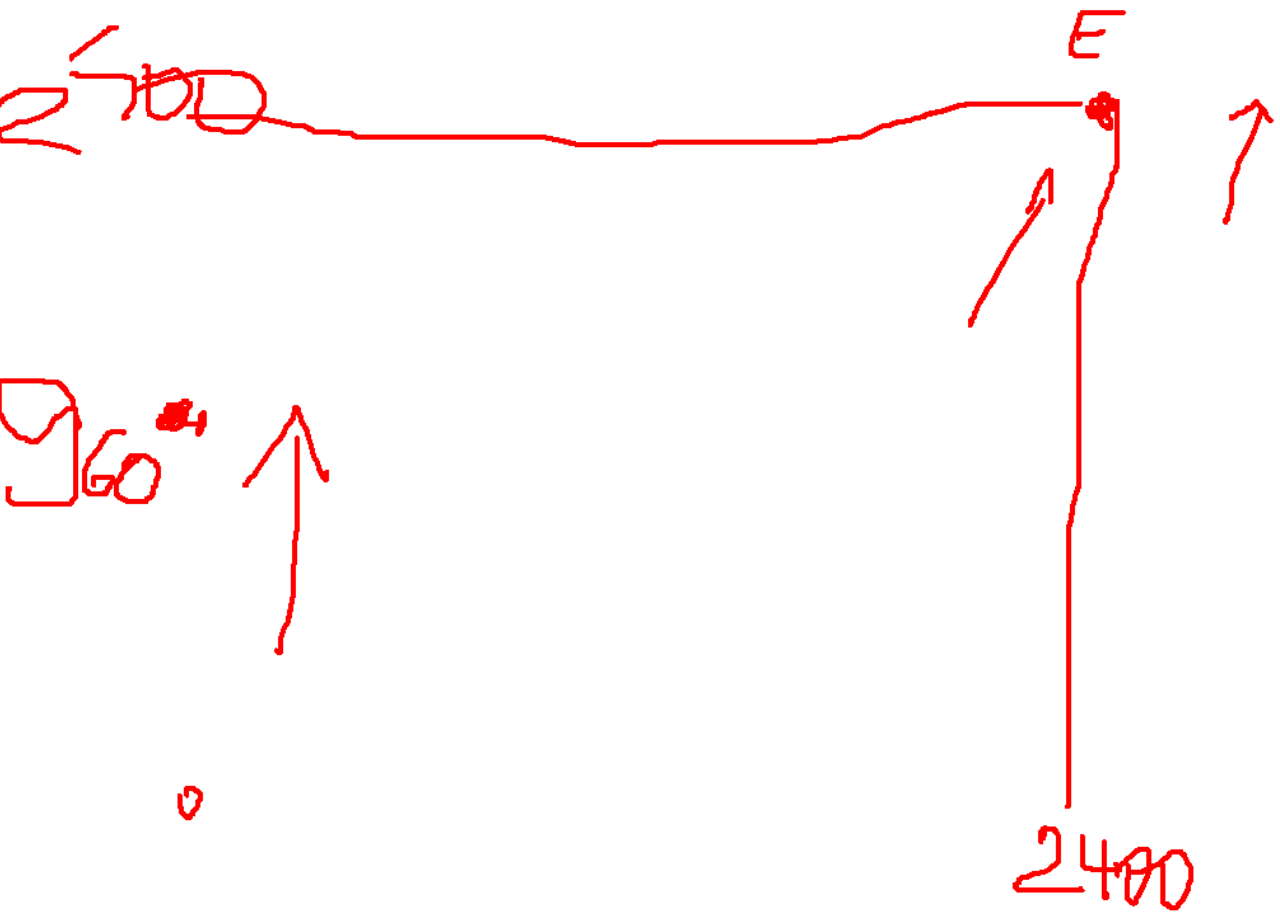
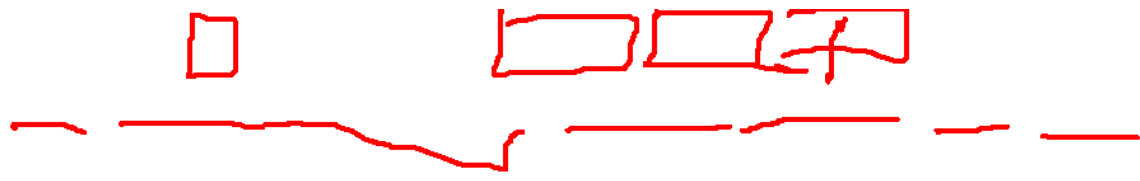
tržní platby TR=50 mld., velikost



Spotřební funkce má tvar $C = 300 + 0,8Y$, plánované investice firem jsou 500 mld. Kč, vládní nákupy statků $G=200$ mld.

Kč transferové platby $TR=50$ mld., velikost autonomních daní $T_A=100$ mld. Kč a sazba důchodové daně $t=0,25$.





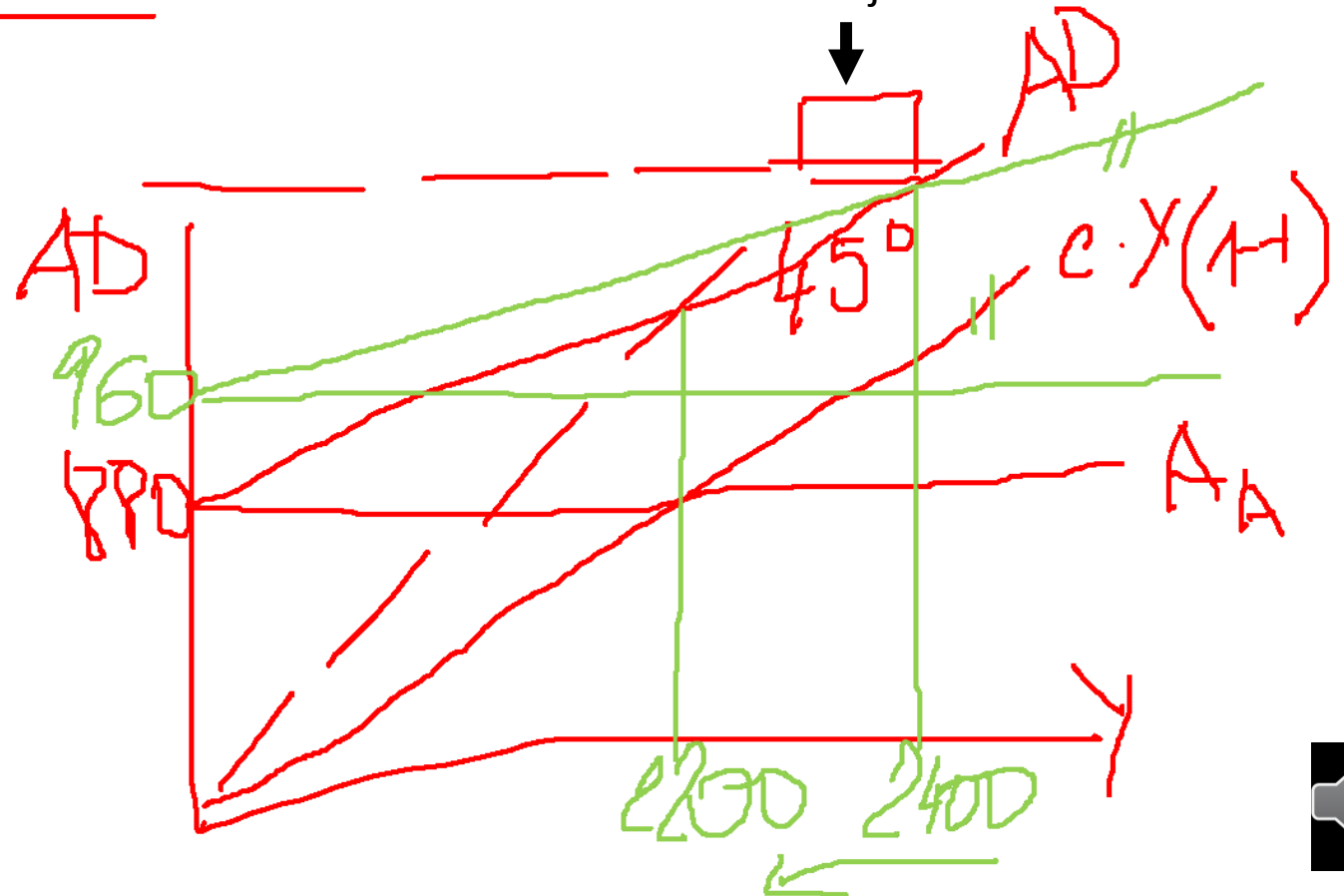
○ 5 komp



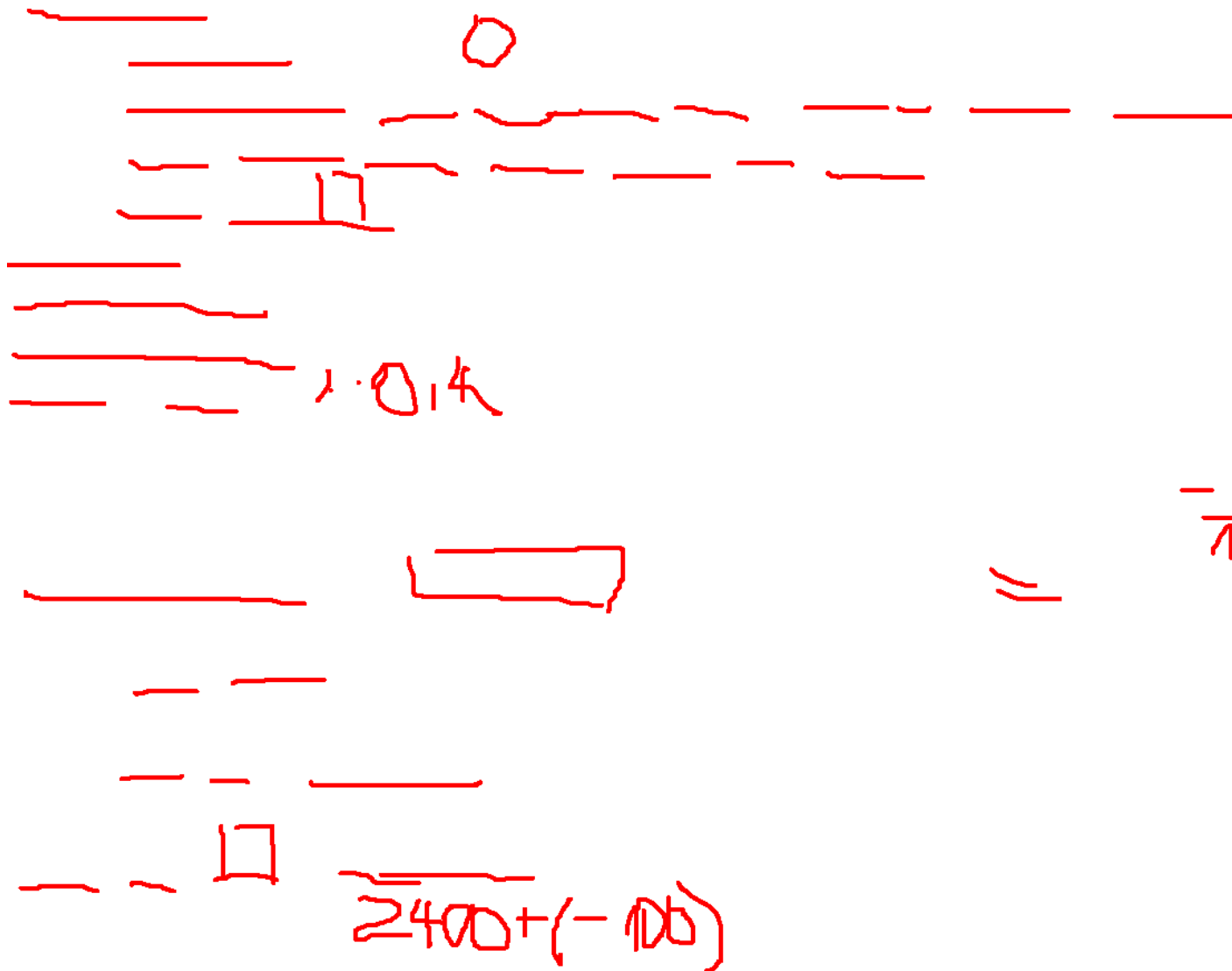
3) jak se změní rovnovážný produkt, klesnou-li vládní výdaje o 80 mld. Kč a zkonstruuje graf nové rovnováhy

$$\alpha_G \frac{1}{1-c(1-t)} = \frac{1}{1-0,8(1-0,25)} = \frac{1}{1-0,6} = \frac{1}{0,4} = 2,5$$

Výpočet nového G
původní G 200 pokles
o 80 tj .200-80



4) jak se změní rovnovážný produkt, zvýší-li se autonomní daně o 50 mld Kč a graficky novou rovnováhu



$$T_A = 100$$

$$T_A = 150$$

$$\Delta T_A = \pm 50$$

$$-\frac{1}{1-0,4} \cdot C$$



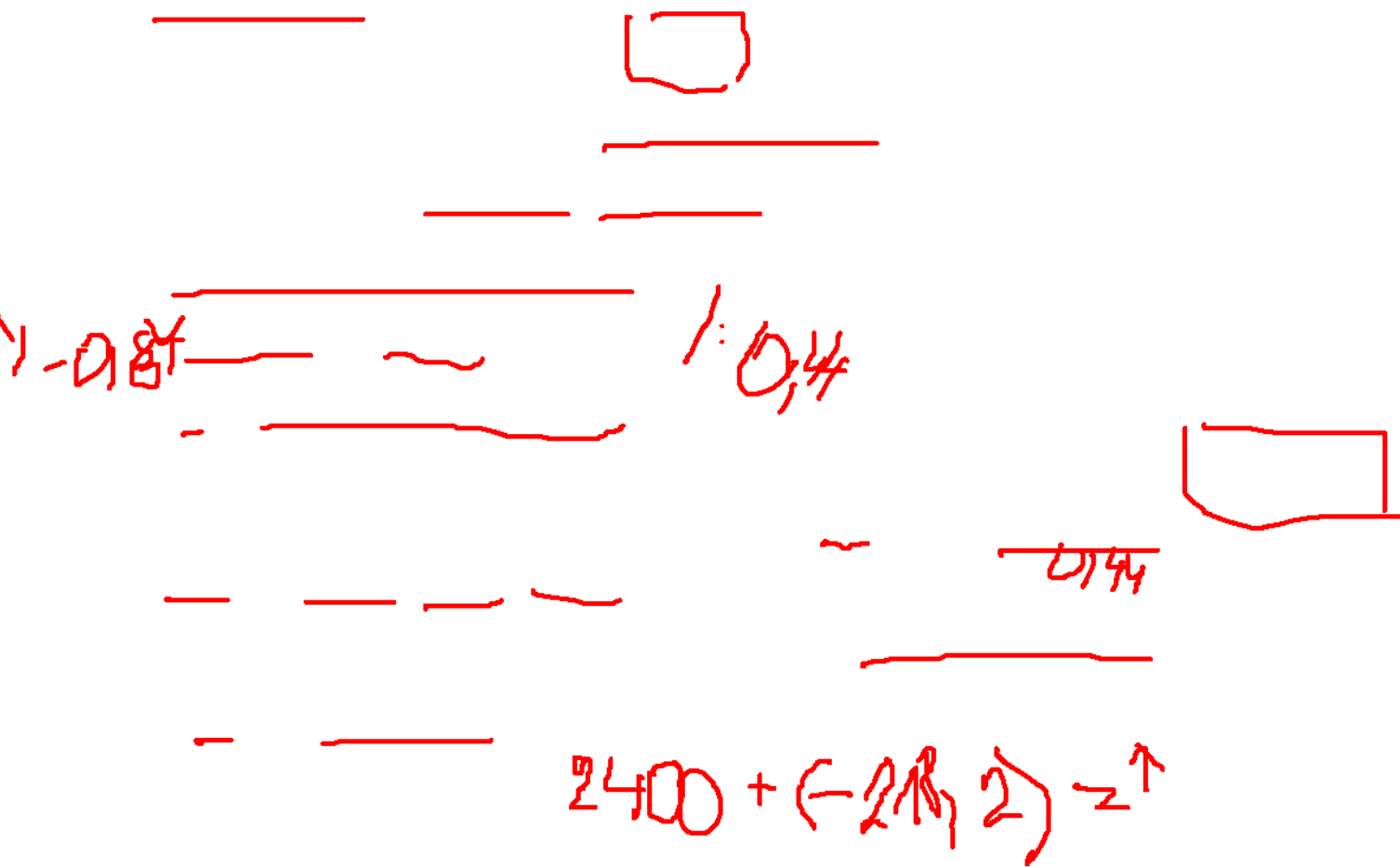
5) jak se změní rovnovážný produkt, zvýší-li se sazby důchodové daně

na 20%

$$t = 0,25$$

$$t_1 = 0,5$$

$$\Delta t = 0,05$$



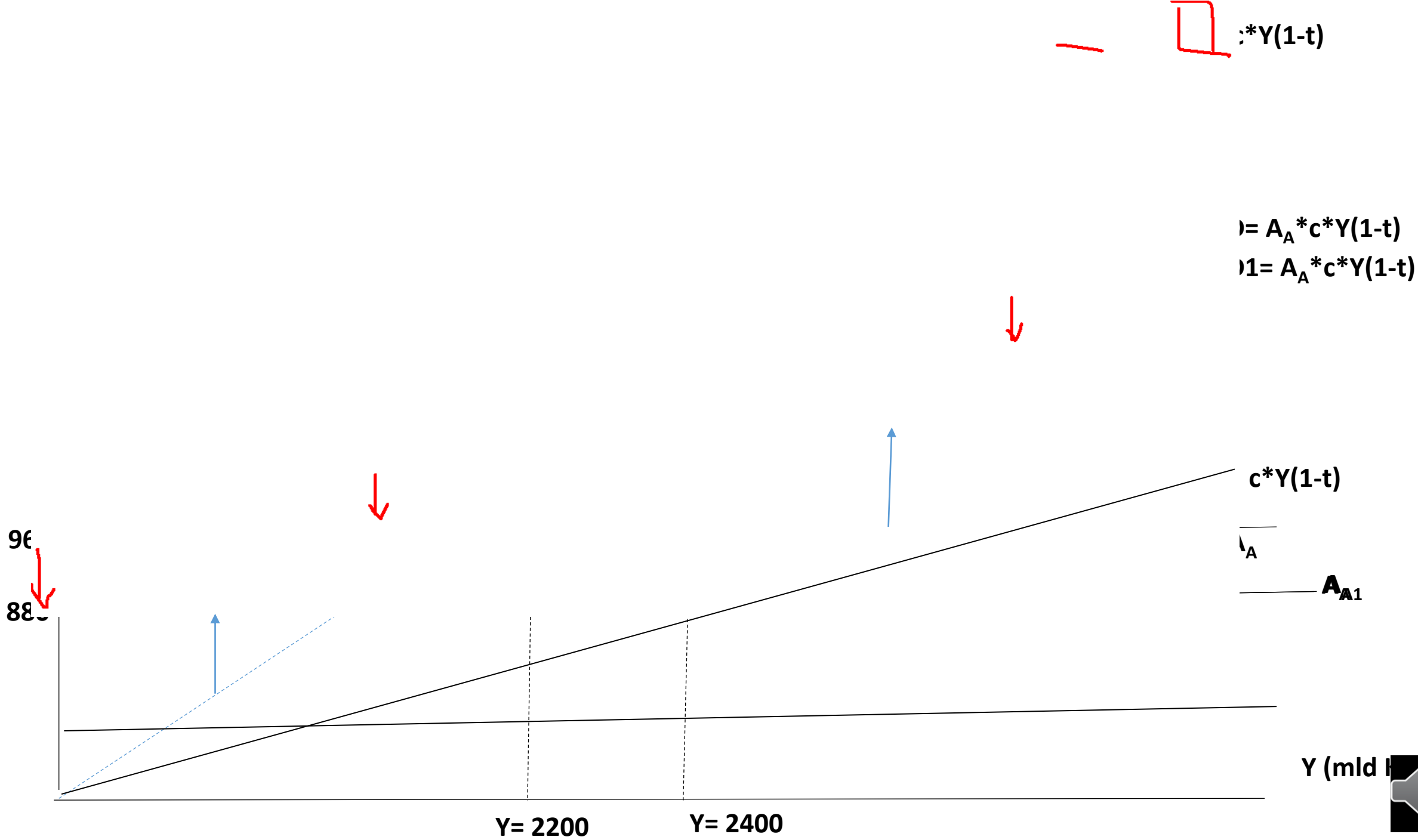
960

Y= 2400

(1-t)

Id I

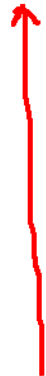




$$AD = C_a + \underline{c*Y - c*t*Y} - c*T_a + c*TR + I_a + G \rightarrow \underline{AD} = \underline{A_A} * c * Y(1-t)$$



x



1-t)

(1-t)



-t)



Příklad k procvičení

- Ekonomika je složena ze **tří sektorů**, domácností, firem a vlády. Spotřební funkce má tvar $C = 300 + 0,6Y$, plánované investice firem jsou 300 mld. Kč, vládní nákupy statků $G=100$ mld, transferové platby $TR=50$ mld., velikost autonomních daní $T_A=100$ mld. Kč a sazba důchodové daně $t=0,2$.
- a) vypočtete rovnovážný produkt a graficky znázorněte
- b) vypočtete multiplikátor vládních výdajů a multiplikátor autonomních daní
- c) jak se změní rovnovážný produkt, klesnou-li vládní výdaje o 80 mld. Kč
- d) jak se změní rovnovážný produkt, zvýší-li se autonomní daně o 50 mld. Kč
- e) jak se změní rovnovážný produkt, zvýší-li se sazby důchodové daně na 30% a graficky novou rovnováhu

