

VERTIEFENDE LANDESKUNDE

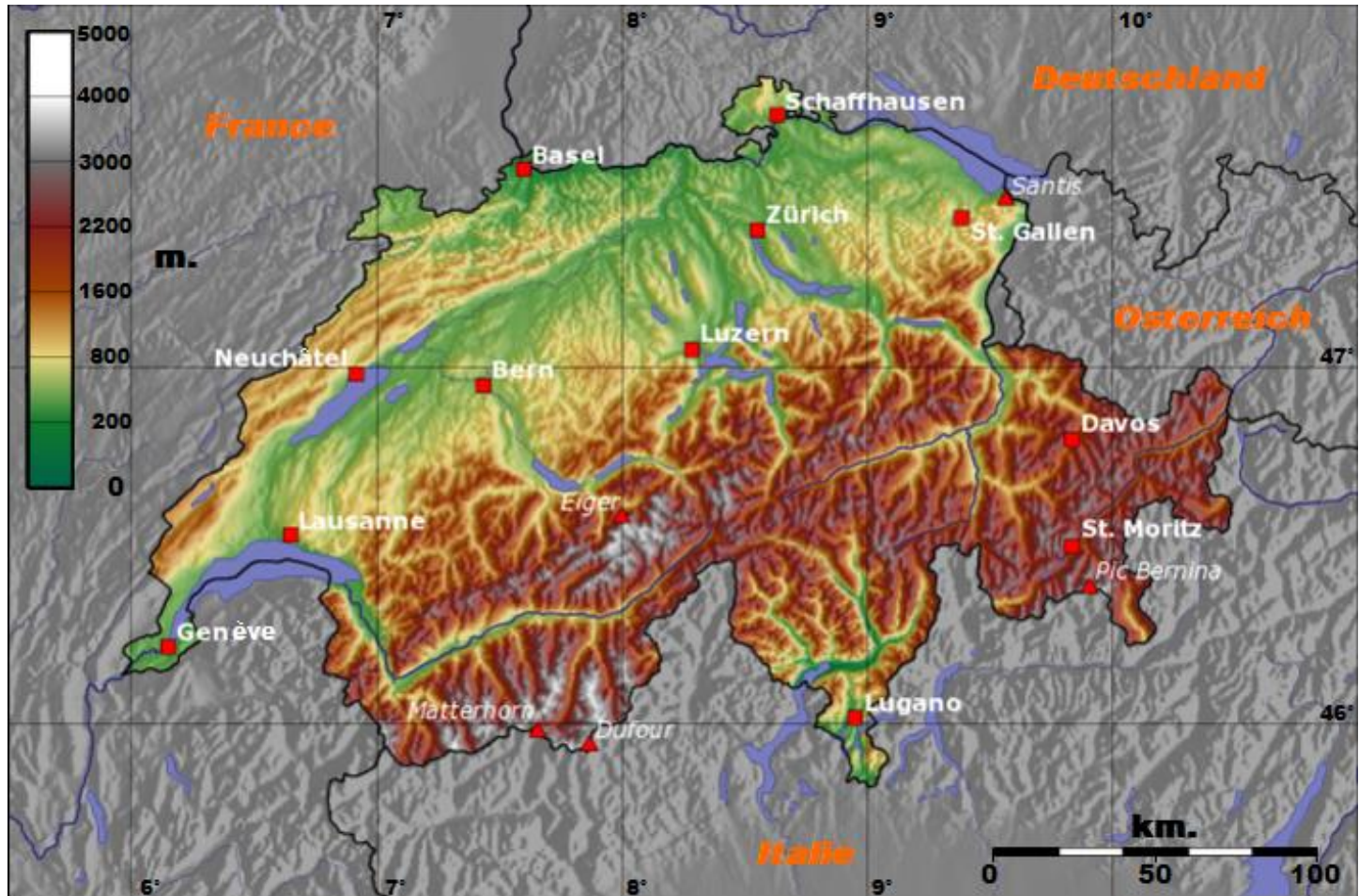
(Schweiz)

Geographie

Geographische Lage der Schweiz

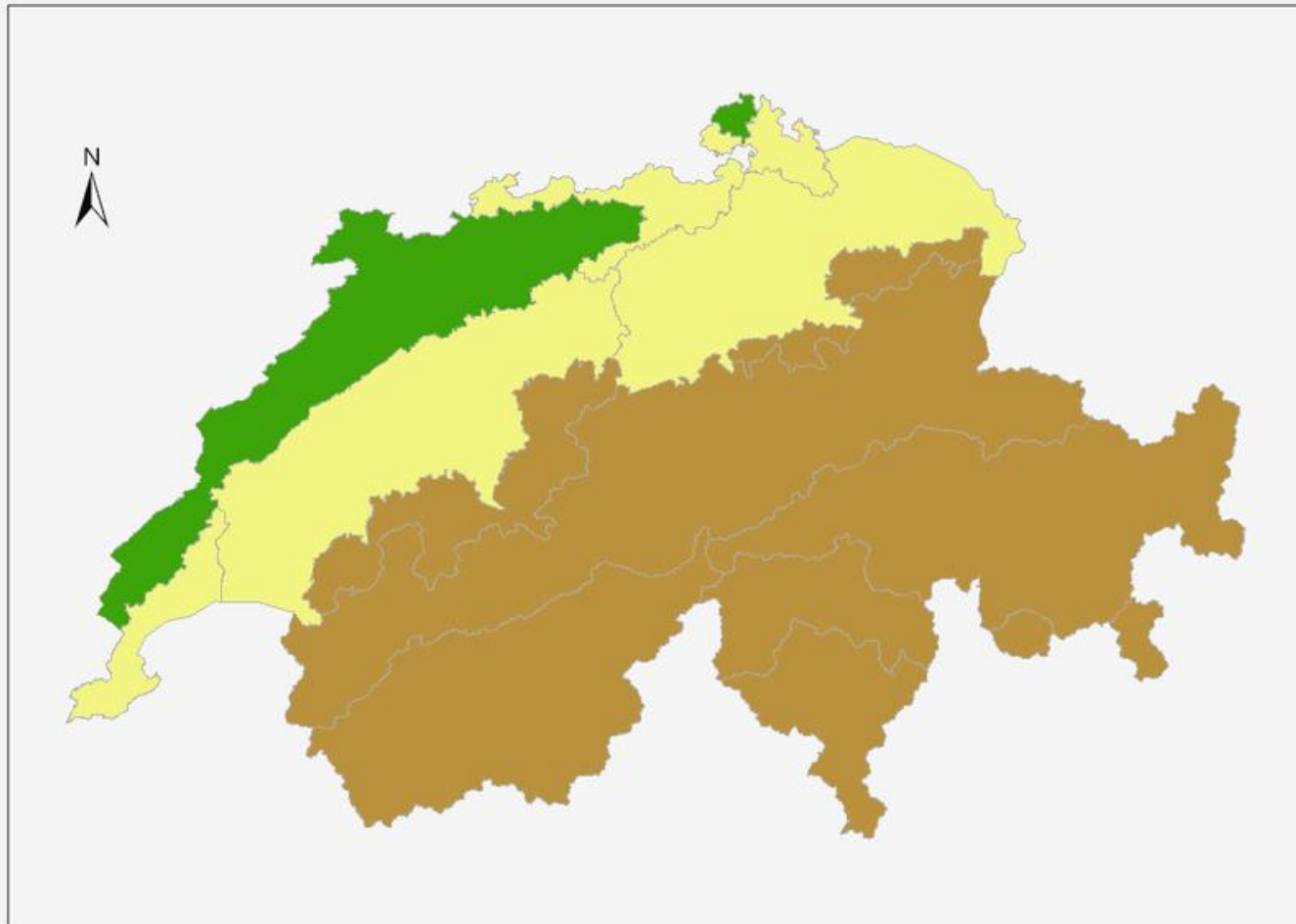


Geographischer Charakter der Schweiz



Hauptregionen der Schweiz

(Jura, Mittelland, Alpen)



Dufourspitze

(Höchster Berg der Schweiz)

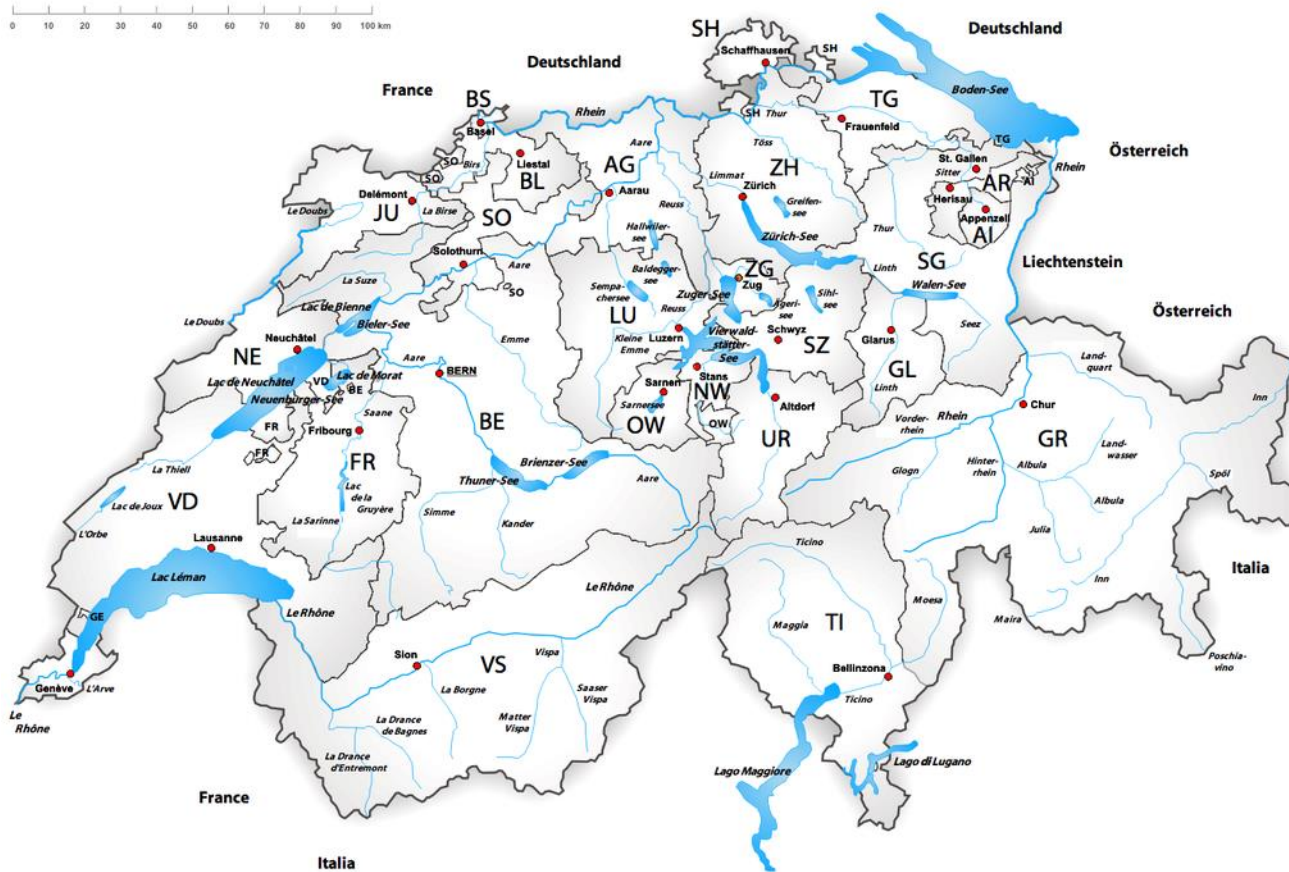


Matterhorn

(Bekanntester Berg der Schweiz)



Hydrographie der Schweiz



Quellen

- http://de.wikipedia.org/wiki/Geographie_der_Schweiz#mediaviewer/File:%C3%9Cbersichtskarte_der_Schweiz.svg (24.2.2015)
- http://commons.wikimedia.org/wiki/Atlas_of_Switzerland?uselang=de#mediaviewer/File:705x466-Suisse_topog_5%C2%B05_11%C2%B0_45%C2%B05_48%C2%B0.PNG (24.2.2015)
- http://de.wikipedia.org/wiki/Geographie_der_Schweiz#mediaviewer/File:Trois_r%C3%A9gions_suisses_1.png (24.2.2015)
- http://de.wikipedia.org/wiki/Dufourspitze#mediaviewer/File:MonteRosa_Westseite_gesehenVomGornergrat.JPG (24.2.2015)
- http://de.wikipedia.org/wiki/Schweiz#mediaviewer/File:Matterhorn_august_2009.JPG (24.2.2015)
- http://de.wikipedia.org/wiki/Hydrographie_der_Schweiz#mediaviewer/File:Karte_Schweiz_Details.png (24.2.2015)