



| | BREBŤAVOST | KOKŤAVOST |
|---------------------|------------|-----------|
| Gestikulace | výrazná | utlumená |
| Rozhovor s cizími | zlepšení | zhoršení |
| Důležitost okamžiku | zlepšení | zhoršení |
| Hlasité čtení | zlepšení | zhoršení |
| Uvědomí poruchy | zřídka | výrazné |
| Vznik poruchy | postupně | náhle |
| EEG | abnormální | hraniční |

| | BREBTAVOST | KOKTAVOST |
|------------------------|-------------------|----------------------|
| Osobnost | extrovert | introvert |
| Spasmy řečových orgánů | chybí | Vzrůstající tendence |



Poruchy hlasu


► FONACE

- děj, který vede k vytvoření zvuku
- dochází k ní vydechováním vzduchu a přerušováním výdechového proudu kmitáním hlasivek



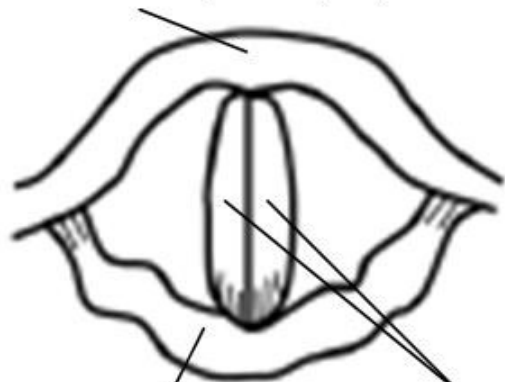
Poruchy hlasu

➤ REZONANCE

- zvuk, který vznikne průchodem hrtanového tónu, vzniklého na hlasivách rezonančními dutinami nad hrtanem tzv. Násadní trubicí (Purkyňův prostor)
- 

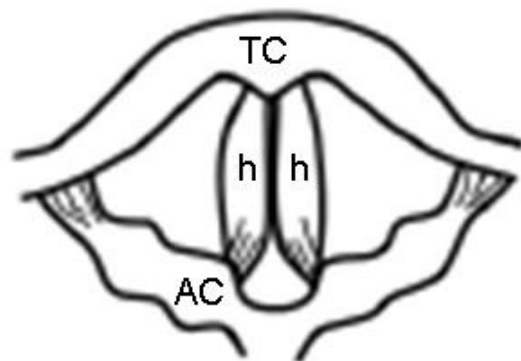
Postavení hlasivek při fonaci

Štítná chrupavka (TC)

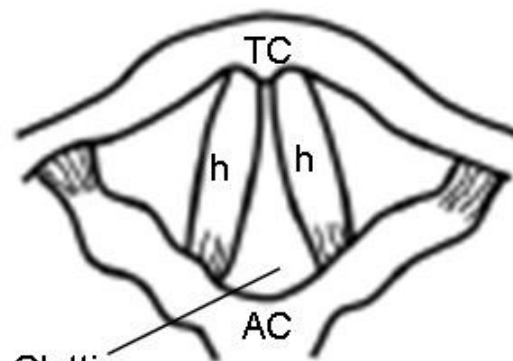


Hlasivkové chrupavky (AC) Hlasivky (h)

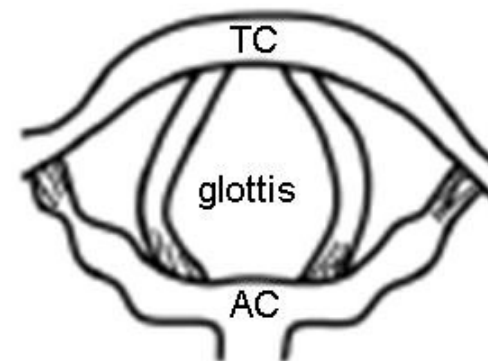
Postavení hlasivek při klidové dýchání a šepotu



Postavení hlasivek při středně intenzivním dýchání




Postavení hlasivek při usilovném dýchání





Charakteristiky hlasu

- BARVA (hmota a délka hlasivek)
 - HLASITOST
 - VÝŠKA (ženy o oktávu vyšší)
 - KVALITA (harmonie x chrapot)
- 

Dělení poruch hlasu

► ORGANICKÉ PORUCHY

- **Záněty hrtanu** (laryngitidy – otoky hlasivek – chrapot)
- **Nádory hrtanu** (benigní x maligní, chirurgické odstranění)
- **Poruchy inervace** (n. laryngeus recurrens – 1stranné nebo obou)
- **Hormonální poruchy** (poruchy fce štítné žlázy, pohlavní hormony)
- **Úrazy hrtanu** (jizevnaté procesy – snížení elasticity hrtanu)
- **Anomálie hrtanu** (vrozené, např. LARYNGOKÉLY - vakovité výchlípky dovnitř nebo ven z hrtanu)

Dělení poruch hlasu

► FUNKČNÍ PORUCHY

a) PORUCHY Z PŘEMÁHÁNÍ HLASU

Hyperkinetická dysfonie (nevhodná hlasová technika, hlas je dyšný, chraptivý)

Dětská hyperkinetická dysfonie (křik, děti se chtějí prosadit – napodobují zvuky, dochází k hlasivkovým uzlíkům = ztluštění nejvíce namáhaného místa)

b) PSYCHOGENNÍ PORUCHY

Dysfonie – náhle nebo po zánětech horních dýchacích cest

Afonie – úplné bezhlasí

Fistulový hlas – u chlapců, po pubertě přetrvává dětský vysoký hlas


Dysfunkce pohybu hlasivek - spasmy

Dělení poruch hlasu

► c) HLASOVÉ NEURÓZY

Spastická dysfonie – nadměrný fonační tlak při bezdůvodném svírání hlasové štěrbiny, hlas je tlačенý, chraptivý

Fonastenie – hlasová slabost, hlasová únava, zmenšení rozsahu



Komplexní symptomatologie poruch hlasu

- Ochrapnění až bezhlasí
- Přeskakování z čistého tónu do chrapotu
- Hlasové zlomy
- Tremolo
- Hlasová únava
- Tlačená fonace
- Šelest



Diagnostika

- ▶ Týmová spolupráce (ORL, foniatr, neurolog, psychiatr)
- ▶ Pokud chrapot trvá déle než 4 týdny – lékař


Vyšetřovací metody:

LARYNGOSKOPIE – endoskopická metoda pomocí zrcátka

STROBOSKOPIE – krátké pravidelné záblesky



Logopedická diagnostika

- ▶ Kerekrétiová (metodika + záznamový list)
 - ▶ dg. dýchání – čtení vzorku 100 slov
 - ▶ dg. fonace - zesilování/zeslabování hlásek, zpěv, opakování slov na samohlásky, samostatné vypravování
- 

(2002) di další sady hlasove hygieny:

- - Mluvit ve větrane stnosti.
- - nat hlas, nepřekřikovat se, šetřit hlasivky (na při , chrapotu, v období mutace).
- - nat hlasovou ku.
- - vat liš tvrde hlasove tky.
- - vat zdno.
- - Nezdržovat se v m či m prostředí.
- - Nepřetěžovat dětský hlas na ch zpěvu.
- - Hlas vat v přiměřene le.

Toman (1981) doplňuje:

- mluvčí by se měl ch^o poju,
- pobytu v mrazu,
- m rozhovorům,
- či m m při vě ho ni
- rovněž le změny teplot jsou pro sliznice ch cest nepřírozene a působí tak na ně znivě

Cvičení

uvolnění

ho těla

- ▶ me se rně rozkročmo a rně se pohupujeme v kolenou. Paže jsou uvolněne a ledabyle haji kolem těla, hlava se rovněž uvolněně klani na všechny strany. Takto by se z těla mělo odstranit napětí, neměli bychom ho tit ani v bederni oblasti. Uvolněny je i obličej a jazyk, který by měl pasivně ležet v stech “, špička jazyka se ka ho rtu.
- ▶ S m dechem, který je n až z nice, volně me „jeee“ nebo „jaaa“. Jelikož jde o uvolňovací cvičení, nic me rně ani silou, důležité je vše mat a naslouchat mu tělu.
- ▶ lem je odstranit navu, rnit stres a odblokovat hlasove přepěti

Cvičení

nek pro vznik dechové opory:

- Důležité je vědomě měnit tělo, jelikož chybné držení těla je zároveň ochablostí a současně vede k přepětí. Chybné držení těla omezuje dech a přináší i s sebou bolesti a únavu.
- Oporou těla jsou chodidla, která jsou naším kladem. Tuto oporu si lze uvědomit například cvičení, kdy se ležíme na kraji židle s volně s nohama široce rozkročmo, chodidla se odtlačují od země.
- Tělo by se mělo uvolnit a dech prohloubit až do pánve. K opoře těla rovněž patří aktivita svalů dna a svalů podbřišku.

Cvičení

volnosti ramen a tytku:


- ▶ ji a ramena me v předklonu vrchní st trupu volně, kolena jsou rně pokrčena.
- ▶ Měli bychom tak tit prosloužení v oblasti pasu a tytku. me trupem, paže volně haji ze strany na stranu, s dechem volně vyslovujeme „hou-hou“.

Cvičení pro odstranění napětí u kořene jazyka, předsunutá brada a neuvolněné čelisti:

- ▶ Emotivní předsunutou bradou je nejčastější jinou profesní hlasovou navý, která se často rozvine v hlasovou poruchu u pedagogů.
- ▶ Při hlasové navý se opakovaně tke retne „brm, brm, brm“ se me ci dech „mmm“ prodloužit. Zněla dikce aktivizuje dech a upevňuje enou souhru mezi hlasivkami a dechem.

Literatura

- ▶ TOMAN, Jiří. Jak dobře mluvit. Praha: Svoboda, 1981. ISBN 25-051-81.
- ▶ , Jitka. Fyziologie a hygiena hlasu. Praha 6: h, 2009. ISBN 978-80- 7252-252-9.
- ▶ R, A. Hlas a jeho poruchy. Brno: kova akademie ch umění, 1992. ISBN 80-85429-07-1.
- ▶ LEJSKA, M. Poruchy lni komunikace a foniatrie. Brno: Paido, 2003. ISBN 80-7315-038-7.
- ▶ K, M. Hlas-řeč-sluch. Praha: SPN, 1955.



► <https://www.youtube.com/watch?v=DbMTcgQzqQw>

<https://www.youtube.com/watch?v=VTr9oOfy4Ys>

MUDr. Martin Kučera, hlascentrum, Rychnov nad Kněžnou