

TÉMA: Vytvoření prázdné databáze, vytvoření tabulky pomocí šablony

Pro společnost „Naše zahrada“ je třeba vytvořit databázi pro evidenci objednávek o konkrétní struktuře tabulek. Databáze bude obsahovat tyto tabulky: *Zákazníci*, *Objednávky* a *Výrobky*. Zaměstnanec pověřený tímto úkolem využije všech dostupných nástrojů Accessu pro rychlé vytváření tabulek.

Zadání:

Spusťte aplikaci MS Access.

1. **Vytvořte** novou prázdnou **databázi**. Databázi uložte pod názvem *Objednavky.accdb*.
2. **Vytvořte pomocí šablony** *Kontakty* novou **tabulku**. **Tabulka bude mít název** *Zákazníci* a bude obsahovat všechna pole šablony.
3. **Vytvořte tabulku** v zobrazení **datového listu**. Tabulka bude obsahovat pole uvedená v následující tabulce, **pro vytvoření polí použijte šablony polí**. **Názvy polí přejmenujte** dle zadání v tabulce. **Tabulku uložte** pod názvem *Objednávky*.

Název pole	Typ pole
ID	vytvořeno automaticky
Datum objednávky	Datum a čas
Číslo objednávky	Číslo
Jméno příjemce	Text
Adresa příjemce	Text
Částka	Měna
Faktura	Ano/ne

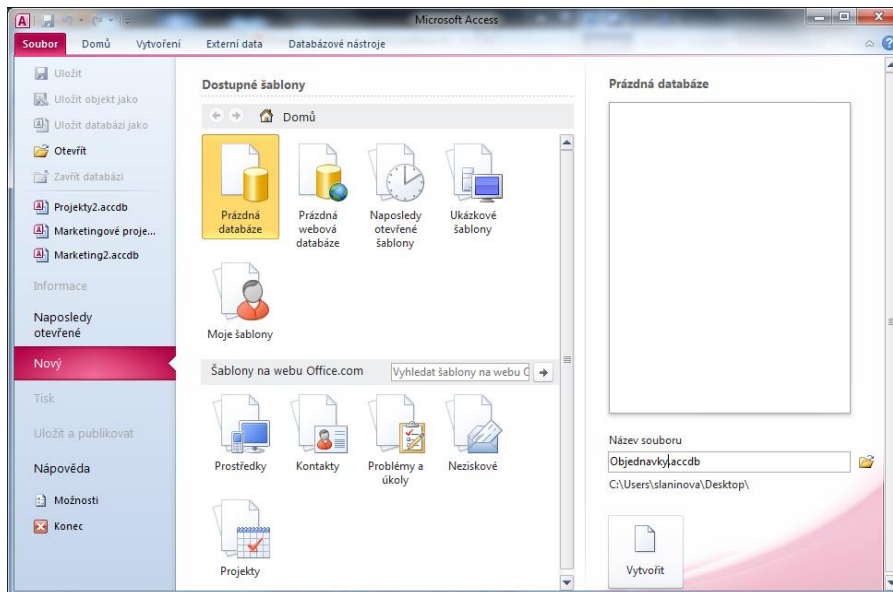
4. **Zavřete databázi**.

Řešení

Řešení:

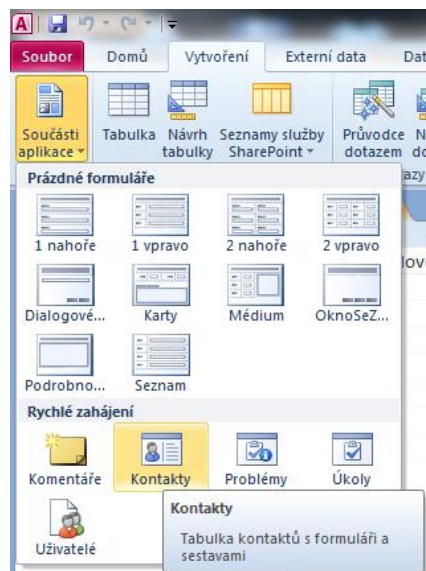
Spustit aplikaci MS Access – tlačítko **Start/Všechny programy/Microsoft Office/Microsoft Access 2010**. Po spuštění se otevře Access v zobrazení **Microsoft Office Backstage** (karta **Soubor**).

1. V prostřední části okna ikona **Prázdná databáze**, v pravé části podokna zadat název souboru



dle zadání, tlačítko **Vyhledat umístění pro databázi** (ikona složky) pro nastavení umístění souboru databáze. Vytvořit databázi – tlačítko **Vytvořit**. Bude vytvořena nová prázdná databáze, s prázdnou tabulkou *Tabulka1*.

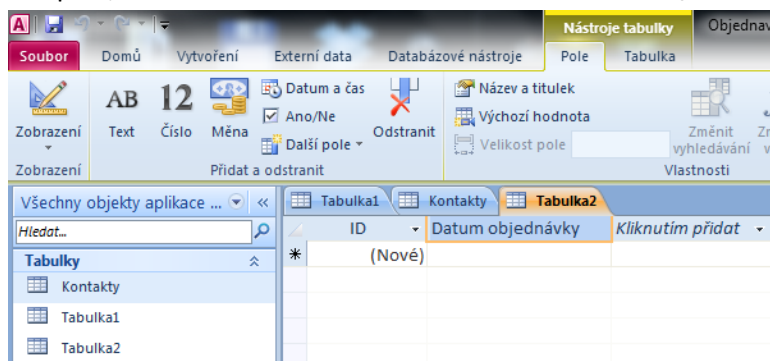
2. Karta **Vytvoření**/skupina **Šablony**/šipka u příkazu **Součásti aplikace**/skupina **Rychlé zahájení**/**Kontakty**. Bude vytvořena nová prázdná tabulka, která obsahuje pole (sloupce)



vytvořené na základě vybrané šablony. K tabulce jsou přidružené další objekty databáze, jako dotazy, formuláře a sestavy. Těmi se nyní zabývat nebudeme. Tabulku můžeme otevřít dvojitým kliknutím na ni v okně navigace. V případě potřeby povolte obsah.

3. Karta **Vytvoření**/skupina **Tabulky**/příkaz **Tabulka**. Bude vytvořena nová prázdná tabulka nazvaná *Tabulka2*, tabulka bude v zobrazení **Datového listu**, na pásu karet budou zobrazeny nové karty ze skupiny **Nástroje tabulky**. V tabulce bude automaticky vytvořeno nové pole *ID*

(které potřebujeme). Vytváření dalších polí na základě šablony: karta **Nástroje tabulky**/záložka **Pole**/skupina **Přidat a odstranit**/vždy zvolit příslušný příkaz podle typu pole v tabulce. Přejmenování jednotlivých polí na názvy dle zadání: kliknout do záhlaví sloupce a vepsat název pole, klávesa **Enter**. Uložit tabulku – karta **Soubor/Uložit objekt jako** (nebo



tlačítko **Uložit** na panelu nástrojů **Rychlý přístup**), vepsat název tabulky dle zadání.

4. Zavřít databázi – karta **Soubor/Zavřít databázi** (nebo tlačítko **Zavřít** – **x** v pravém horním rohu okna).

Zpět na zadání