

TÉMA: Vytvoření databáze pomocí šablony, vkládání dat

Sekretářka oddělení prodeje společnosti „Naše zahrada“ má za úkol rychle vytvořit databázi pro zaznamenávání informací o marketingových projektech. Pro vytvoření databáze použije šablonu.

Zadání:

Spusťte aplikaci MS Access.

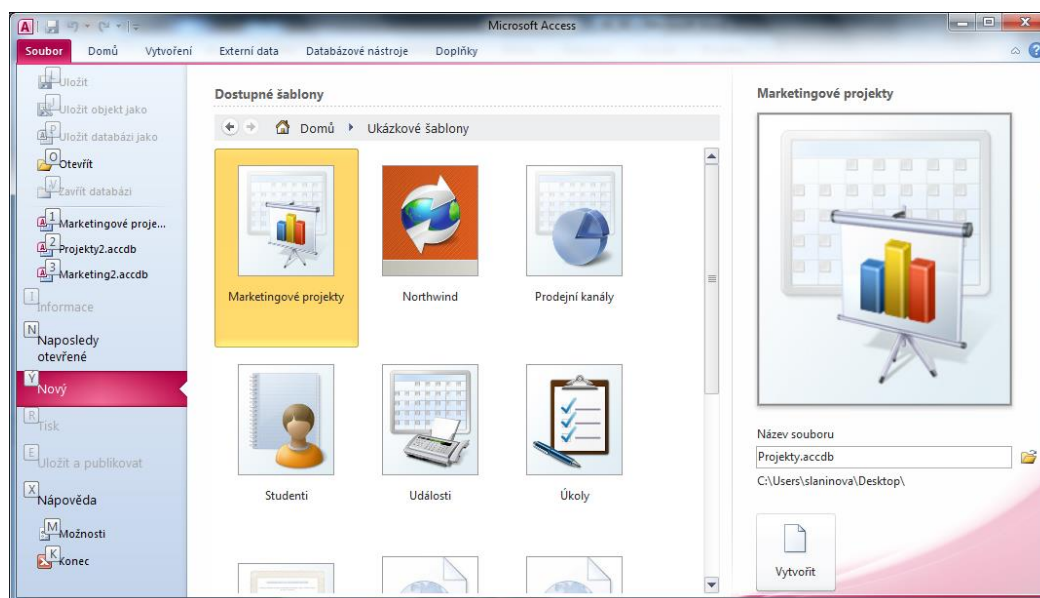
1. **Vytvořte** novou **databázi na šabloně Marketingové projekty**. Databázi uložte pod názvem *Projekty.accdb*.
2. Do tabulky *Projekty* **přidejte pomocí formuláře Marketingové projekty – domovský formulář nový záznam – nový projekt**. Záznam bude obsahovat tyto informace: Název projektu: *Vánoční kampaň*, Kategorie: *Elektronický marketing*, Priorita: *Vysoká*, Datum zahájení: *1.12.2013*, Datum ukončení: *22.12.2013*, Náklady: *10 000,- Kč*.
3. **Zobrazte Navigační podokno, seřadte objekty dle jejich typu**.
4. **Do tabulky Zaměstnanci přidejte nový záznam** s těmito informacemi: Společnost: *Naše zahrada*, Příjmení: *Koutná*, Jméno: *Jana*, E-mailová adresa: *koutna@zahrada.com*, Funkce: *Sales manager*. Údaje vepište přímo do tabulky.
5. **Zobrazte sestavu Adresář zaměstnanců** a podívejte se na podrobné informace o manažerce prodeje *Janě Koutné*.
6. Do tabulky *Projekty* **přidejte pomocí formuláře Marketingové projekty – domovský formulář další záznam – nový projekt**. Záznam bude obsahovat tyto informace: Název projektu: *Prázdninová kampaň*, Vlastník: *Jana Koutná*, Kategorie: *Přímý marketing*, Priorita: *Normální*, Datum zahájení: *1.6.2013*, Datum ukončení: *30.6.2013*, Náklady: *20 000,- Kč*.
7. V projektu *Prázdninová kampaň* vytvořte pomocí formuláře *Podrobnosti projektu* úkol *Řezané květiny* s těmito informacemi: Přiděleno: *Jana Koutná*, Datum zahájení: *20.6.2009*, Termín: *30.6.2009*, Náklady: *5000,- Kč*, Popis: *Propagace řezaných květin před koncem školního roku*.
8. **Zobrazte sestavu Úkoly projektu**.
9. **Prohlédněte si další objekty a nadefinované vztahy (relace) v databázi**.
10. **Zavřete databázi**.

Řešení

Řešení:

Spustit aplikaci MS Access – tlačítko **Start/Všechny programy/Microsoft Office/Microsoft Access 2010**. Po spuštění se otevře Access v zobrazení **Microsoft Office Backstage** (karta **Soubor**).

1. V levé části okna bude označená sekce **Nový**, v pravé části okna zvolit ikonu **Ukázkové šablony**/zvolit šablonu **Marketingové projekty**. V pravé části okna zadat název souboru dle zadání, tlačítko **Vyhledat umístění pro databázi** (složka) pro nastavení umístění souboru



databáze. Vytvořit databázi – tlačítko **Vytvořit**. Bude vytvořena databáze s propojenými tabulkami, formuláři a sestavami. Zobrazen bude úvodní formulář *Marketingové projekty – domovský formulář*. V horní části se může zobrazit také pruh zabezpečení z důvodu přítomnosti prvků ActiveX a Maker v databázi - tlačítko **Povolit obsah**. (jeho zobrazování lze nastavit – karta **Soubor**/tlačítko **Možnosti**/položka **Centrum zabezpečení**/tlačítko **Nastavení centra zabezpečení**).

2. Na formuláři *Marketingové projekty – domovský formulář* tlačítko **Nový projekt**. Zobrazí se formulář *Podrobnosti projektu*, pomocí kterého lze vkládat data do tabulky *Projekty*. Do formuláře vepsat údaje dle zadání, tlačítko **Zavřít**.
3. V levé části okna aplikace Access tlačítko **Navigační podokno**. Navigační podokno zobrazuje seznam všech objektů, které se nacházejí v databázi. Pro seřazení šipka v záhlaví **Navigačního podokna/Typ objektu**.
4. **Navigační podokno**/skupina **Tabulky**/dvakrát kliknout na položku **Zaměstnanci**. Otevře se prázdná tabulka *Zaměstnanci*. Do tabulky přidat záznam s informacemi dle zadání. Tabulku zavřít tlačítkem **Zavřít** v pravém horním rohu tabulky.
5. Formulář *Marketingové projekty – domovský formulář*/tlačítko **Seznam zaměstnanců**. Zobrazí se formulář *Seznam zaměstnanců* s právě vloženým záznamem. Sestavu otevřít vybráním položky *Seznam zaměstnanců* vpravo od tlačítka **Sestavy**. Podrobné informace zobrazit kliknutím na příjmení. Sestavu i formuláře lze zavřít tlačítkem **Zavřít** v pravém horním rohu okna (křížek).
6. Formulář *Marketingové projekty – domovský formulář*/tlačítko **Nový projekt**. Vyplnit údaje dle zadání. Formulář *Podrobnosti projektu* nezavírat.

7. Ve formuláři *Podrobnosti projektu* záložka **Úkoly projektu**/tlačítko **Přidat úkol**/zobrazí se formulář *Podrobnosti úkolů*, vyplnit údaje dle zadání. Oba formuláře zavřít tlačítkem **Zavřít**.
8. **Navigační podokno**/skupina **Sestavy/Úkoly projektu**.
9. Pro zobrazení obsahu tabulky, sestavy či formuláře dvakrát kliknout na příslušný objekt v **Navigačním podokně**. Každý objekt se zobrazuje v samostatném okně, které lze zavřít tlačítkem **Zavřít** v pravém horním rohu příslušného okna. Zobrazení vztahů v databázi – karta **Databázové nástroje**/skupina **Relace**/příkaz **Relace**. Zobrazí se okno vztahů (relací) mezi tabulkami v databázi.
10. Zavřít databázi – karta **Soubor/Zavřít databázi** (nebo tlačítko **Zavřít – x** v pravém horním rohu okna).

Zpět na zadání