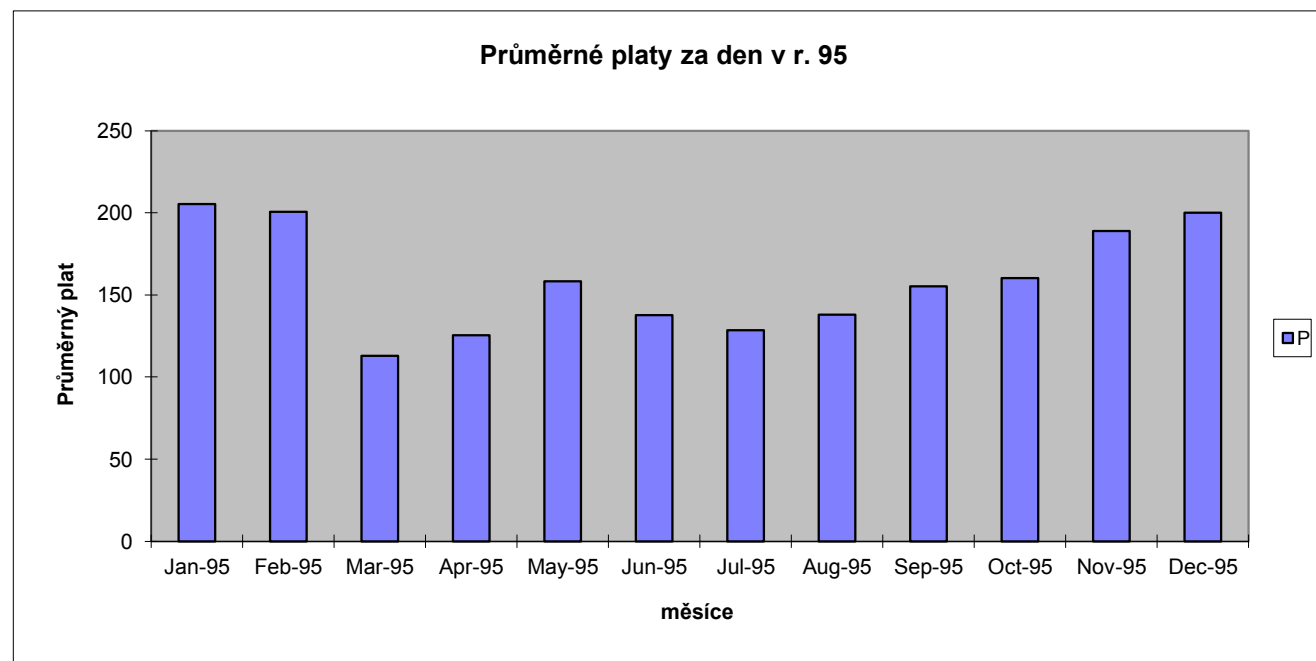
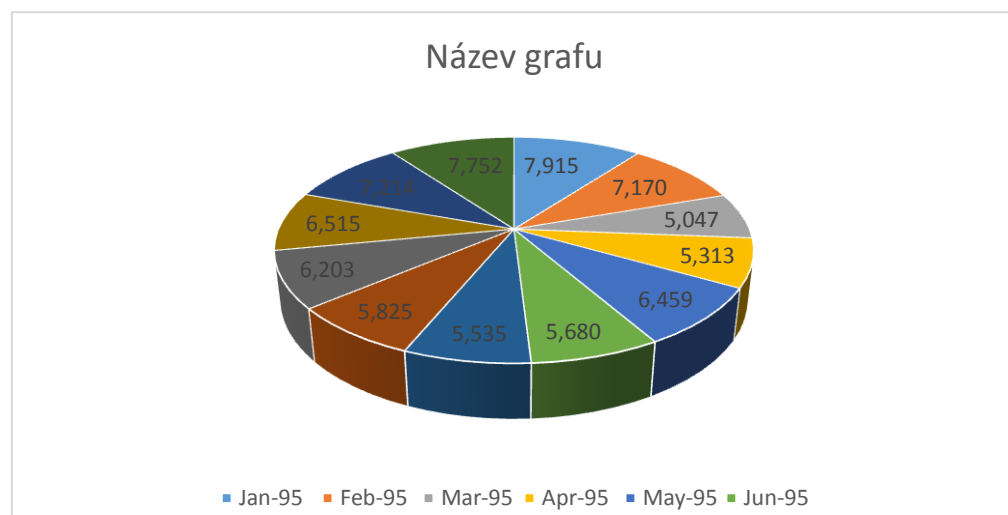


Příklady grafů

Měsíc	Plat	Nezdanitelná položka Nemocenské poj.	2,200 Důchodové poj.	Inkaso: Daň	1,150 Čistý plat	Důch. přípojiš.: Čistý plat-Inkaso-Důch.pojiš.	400 Průměr na den
Jan-95	10,200	816	459	1010	7,915	6,365	205.3225806
Feb-95	9,200	736	414	880	7,170	5,620	200.7142857
Mar-95	6,350	508	285	510	5,047	3,497	112.8064516
Apr-95	6,700	536	301	550	5,313	3,763	125.4333333
May-95	8,250	660	371	760	6,459	4,909	158.3548387
Jun-95	7,200	576	324	620	5,680	4,130	137.6666667
Jul-95	7,000	560	315	590	5,535	3,985	128.5483871
Aug-95	7,400	592	333	650	5,825	4,275	137.9032258
Sep-95	7,900	632	355	710	6,203	4,653	155.1
Oct-95	8,325	666	374	770	6,515	4,965	160.1612903
Nov-95	9,260	740	416	890	7,214	5,664	188.8
Dec-95	9,990	799	449	990	7,752	6,202	200.0645161
Průměrný plat za celý rok:					6,386		

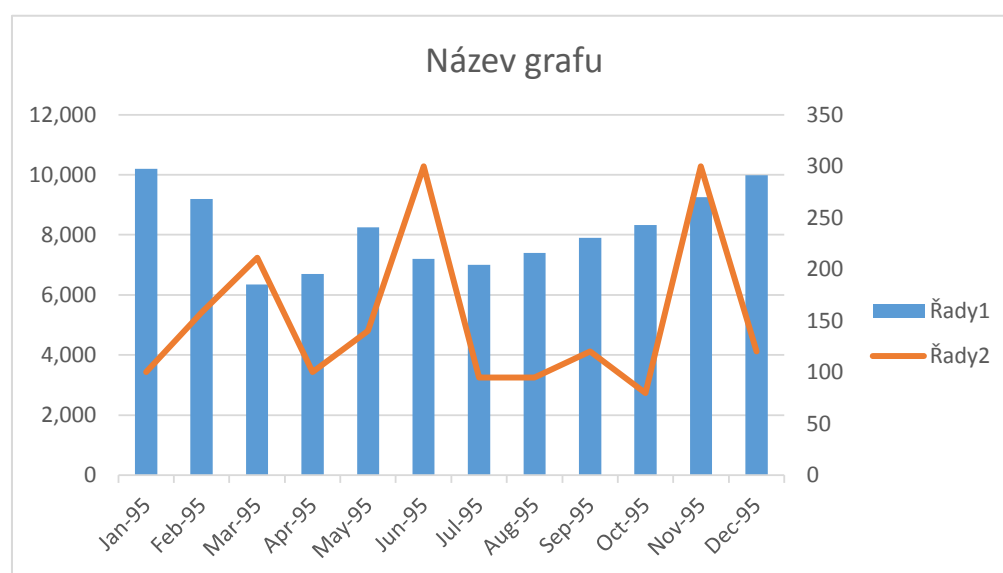


Utraceno
100
158
211
100
140
300
95
95
120
80
300
120

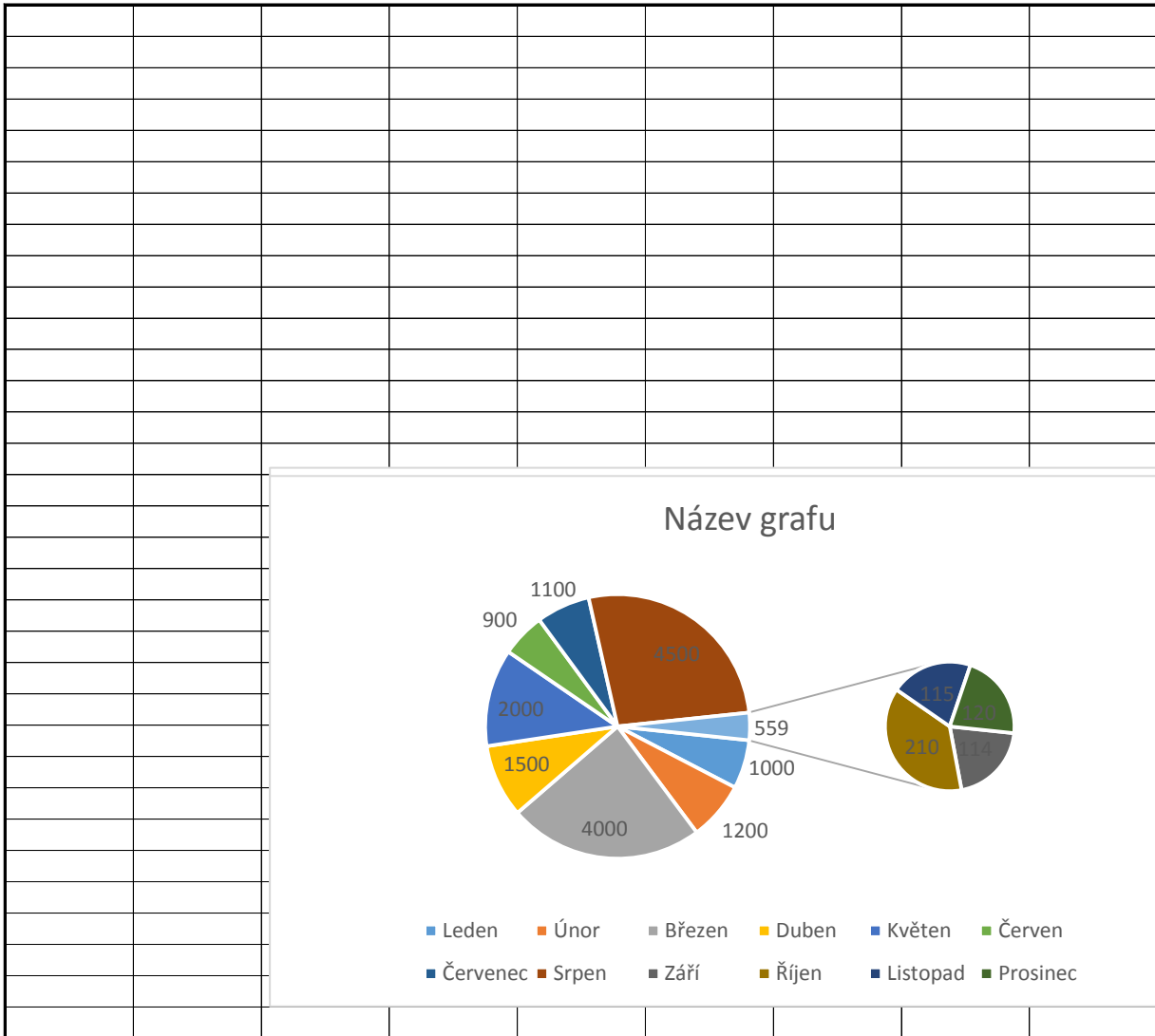


Příklady grafů

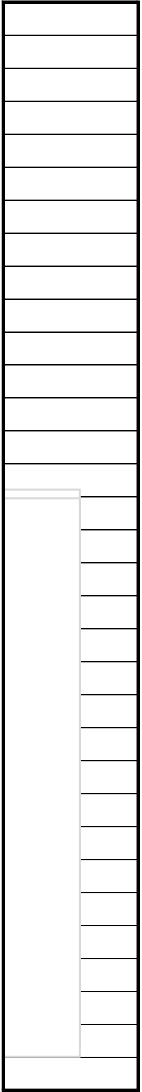
■ Jul-95 ■ Aug-95 ■ Sep-95 ■ Oct-95 ■ Nov-95 ■ Dec-95



Výšečový graf s dílčí výsečí



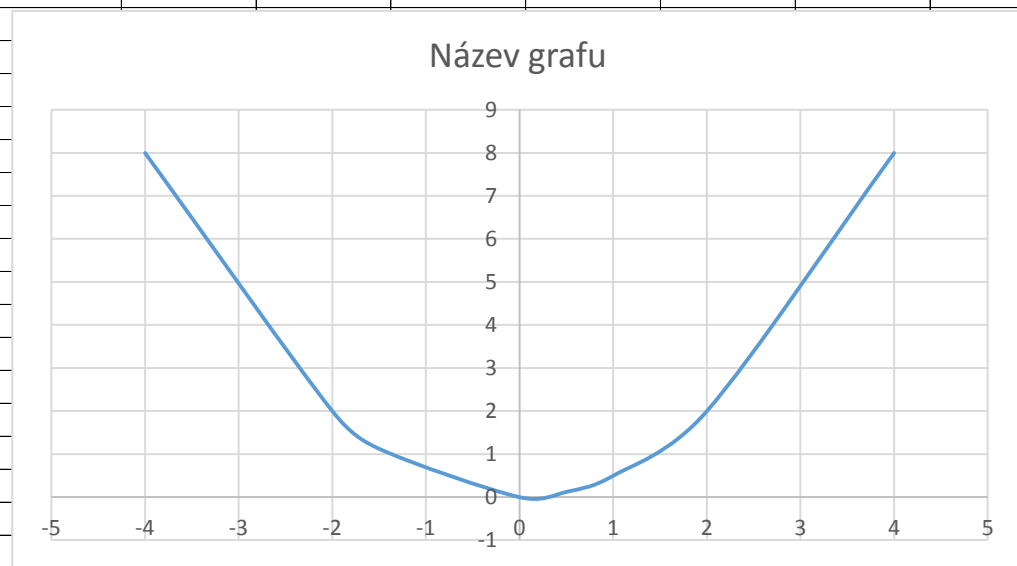
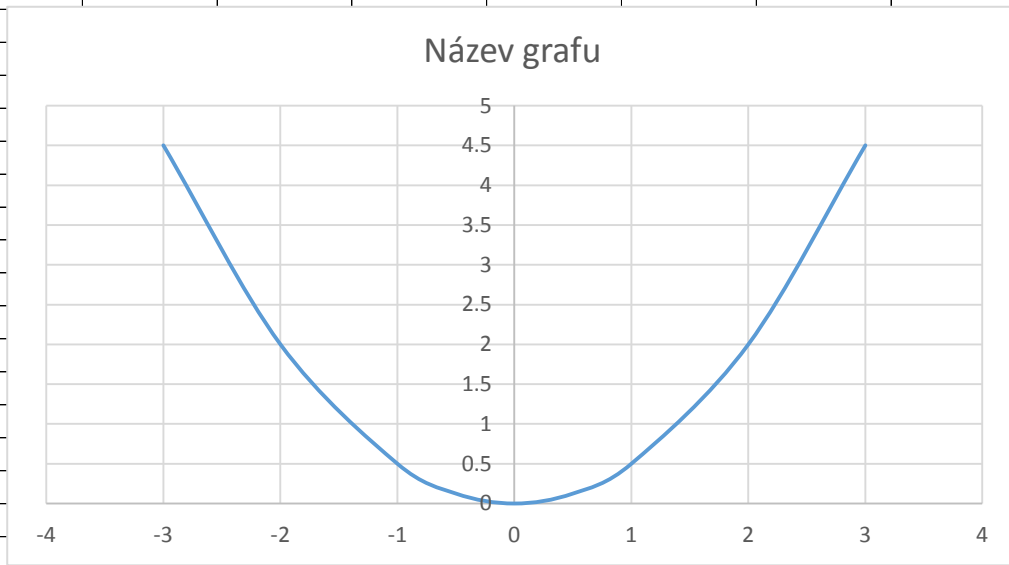
Výsečový graf s dílčí výsečí



XY bodový graf

X	f(x) = x*x/2
-3	4.5
-2	2
-1	0.5
-0.5	0.125
0	0
0.5	0.125
1	0.5
2	2
3	4.5
-4	8
-2	2
-1.5	1.125
0	0
0.5	0.125
1	0.5
2	2
4	8

XY bodový graf



XY bodový graf

