

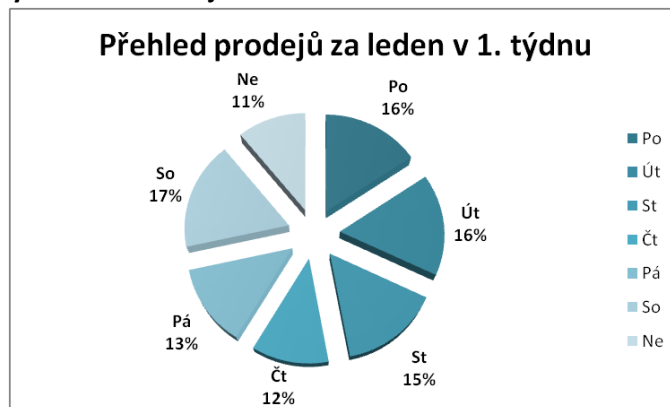
TÉMA: Vytváření grafů

Pro prezentaci společnosti Naše zahrada na výstavním veletrhu je potřeba graficky znázornit některé ukazatele z prodejů, které byly v lednu uskutečněny. Tyto údaje budou prezentovány pomocí grafů.

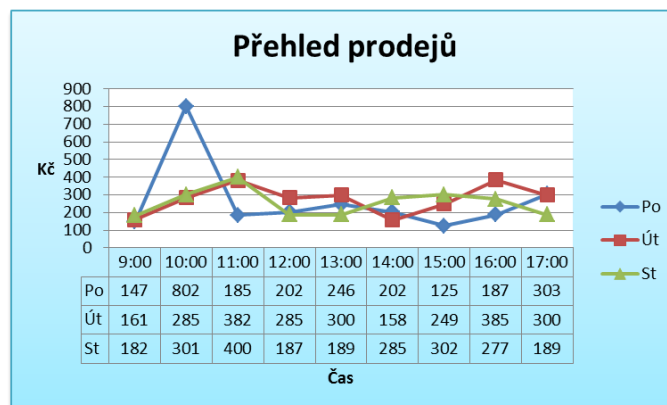
Zadání:

Otevřete soubor *Grafy.xlsx*.

- Na listu *Leden* vytvořte výšečový graf s názvem *Přehled prodejů za leden v prvním týdnu*. Použijte data ze sloupce *Celkem*, jako popisky (kategorie osy x) použijte data ze sloupce *Den*.
- Upravte graf následujícím způsobem, viz náhled grafu:
 - Graf naformátujte stylem *Styl 7*.
 - Typ grafu změňte na rozložený výšečový s prostorovým efektem.
 - Jako popisky dat nechte zobrazit název kategorie a procenta, za zakončením grafu.
 - Popisky dat naformátujte tučně.



- Na listu *Leden* – rozpis vložte do sloupce *Vývoj* (buňky K6:K12) spojnicové minigrafy, pro každý den zvlášť. V grafu zvýrazněte body s nejvyšším prodejem.
- Na listu *Leden* - rozpis vytvořte spojnicový graf se značkami s názvem *Přehled prodejů*, použijte dvě datové řady *Po* a *Út*. Jako kategorie pro osu x použijte první řádek tabulky, uveďte jako název osy x text *Čas*, jako název osy y text *Kč*.
- Upravte graf následujícím způsobem, viz náhled grafu:
 - Přidejte další datovou řadu z řádku *St*.
 - Naformátujte oblast grafu stylem *Jemný efekt – Azurová, zvýraznění 5*.
 - Nechte zobrazit tabulku dat.



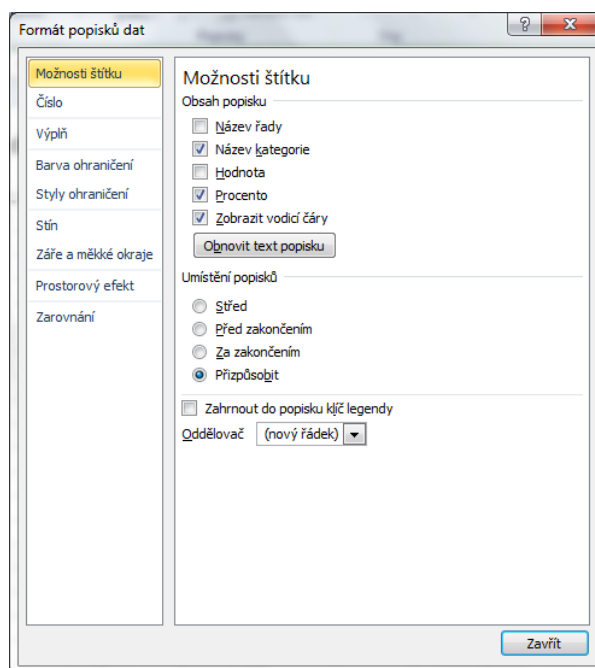
- Sešit uložte a uzavřete.

Řešení

Řešení:

Karta **Soubor/Otevřít** (nebo tlačítko **Otevřít** na panelu nástrojů **Rychlý přístup**, popř. klávesová zkratka **Ctrl+O**). V dialogovém okně **Otevřít** nalézt soubor dle zadání, tlačítko **Otevřít**. Pozn. Sešit lze otevřít také přímo v systému Windows (dvakrát kliknout na ikonu souboru nebo kontextová nabídka ikony/**Otevřít**).

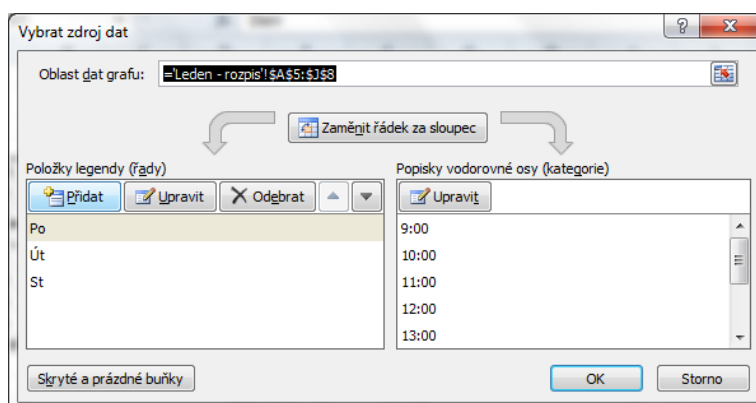
1. Zobrazit list dle zadání, označit data pro vytvoření grafu (buňky A4:B11), karta **Vložení**/skupina **Grafy**/příkaz **Výšečový/Výšečový**. Na listu bude vytvořen výšečový graf, který bude zobrazovat vybraná data. Excel automaticky předpokládá, že popisky se nacházejí ve sloupci *Den* a data jsou ve sloupci *Celkem*. V grafu změnit nadpis – kliknout na text vložený automaticky, přepsat jej.
2. Další úpravy grafu:
 - a. Označit graf, karta **Nástroje grafu**/záložka **Návrh**/skupina **Styly grafů**/vybrat styl dle zadání.
 - b. Označit graf, karta **Nástroje grafu**/záložka **Návrh**/skupina **Typ**/příkaz **Změnit typ grafu**/zvolit typ grafu dle zadání.
 - c. Označit graf, karta **Nástroje grafu**/záložka **Rozložení**/skupina **Popisky**/příkaz **Popisky dat/Další možnosti popisků dat...**/v dialogovém okně nastavit položky dle zadání.



- d. Označit popisky dat v grafu, karta **Domů**/skupina **Písmo**/příkaz **Tučné**. Pozn. Každý graf se skládá z různých částí, každou část lze formátovat a nastavovat další vlastnosti. Vždy je třeba tuto část označit. To, jak se která část grafu jmenuje, lze zjistit najetím ukazatele myši na příslušnou část (její název se zobrazí v popisku), popř. lze vybrat příslušnou část grafu také na kartě **Nástroje grafu**/záložka **Rozložení**/skupina **Aktuální výběr**/pole **Prvky grafu**. U výběru popisků nebo

datových řad je třeba dávat pozor, aby byla vybrána celá řada (lze také vybrat pouze jednotlivé body datové řady).

3. Zobrazit list dle zadání, karta **Vložení**/skupina **Minigrafy**/příkaz **Spojnicový**. V dialogovém okně **Vytvořit minigrafy** vyplnit **Oblast dat:** B6:J12 (datové řady pro jednotlivé minigrafy), **Oblast umístění:** K6:K12 (oblast, kam budou minigrafy vloženy). Tlačítko **OK**. Pro každou datovou řadu (na každém řádku) bude vložen jeden minigraf s vývojem dat. Zvýraznění hodnot – kliknout do oblasti minigrafů, karta **Nástroje minigrafu**/záložka **Návrh**/skupina **Zobrazit/Vysoký bod**.
4. Zobrazit list dle zadání, označit data pro vytvoření grafu (buňky A5:J7), karta **Vložení**/skupina **Grafy**/příkaz **Spojnicový/Spojnicový se značkami**. Na listu bude vytvořen nový graf, který bude zobrazovat vybraná data. Excel automaticky předpokládá, že popisky se nacházejí v prvním řádku a data jsou v následujících řádcích. Do grafu vložit nadpis – karta **Nástroje grafu**/záložka **Rozložení**/příkaz **Název grafu/Nad grafem**, přepsat název dle zadání. Vložit názvy os - karta **Nástroje grafu**/záložka **Rozložení**/příkaz **Názvy os/Název hlavní vodorovné osy** a **Název hlavní svislé osy**, zvolit umístění názvu, vepsat text.
5. Další úpravy grafu:
 - a. Karta **Nástroje grafu**/záložka **Návrh**/skupina **Data**/příkaz **Vybrat data**/v dialogovém okně **Vybrat zdroj dat** tlačítko **Přidat**, vybrat další datovou řadu – název řady buňka A8, hodnoty řad buňky B8:J8, tlačítko **OK**. Datová řada bude přidána do grafu.



- b. Označit oblast grafu (takto se nazývá část grafu), karta **Nástroje grafu**/záložka **Formát**/skupina **Styly tvaru**/vybrat z galerie styl dle zadání.
 - c. Označit graf, karta **Nástroje grafu**/záložka **Rozložení**/skupina **Popisky**/příkaz **Tabulka dat/Zobrazit tabulku dat**.
6. Uložit sešit - karta **Soubor/Uložit** (nebo tlačítko **Uložit** na panelu nástrojů Rychlý přístup nebo klávesy **Ctrl+S**). Zavřít sešit - karta **Soubor/Zavřít** (nebo tlačítko **Zavřít** – x v pravém horním rohu okna).

Zpět na zadání