

# MONETÁRNÍ POLITIKA



# DEFINICE A CÍLE MONETÁRNÍ POLITIKY

## ○ Definice

- Proces, ve kterém se tvůrce MP snaží za pomoci svých nástrojů dosáhnout předem stanovených cílů
- Nositelem monetární politiky je centrální banka

## ○ Cíle (2 hlavní skupiny)

- Reálné cíle
- Nominální cíle



# CÍLE MONETÁRNÍ POLITIKY

- Stabilní cenová hladina
- Vysoká zaměstnanost (obvykle na úrovni přirozené míry nezaměstnanosti – USA, Švýcarsko)
- Hospodářský růst
- Rovnováha platební bilance, stabilní měnový kurs, stabilní úrokové sazby apod.
- **Cíle MP v ČR**
  - Jsou uvedeny v Ústavě ČR i v zákoně o České národní bance (zákon č. 6/1993 Sb.)
  - Cenová stabilita
  - Sekundárně – podpora obecné HP vlády



# ZÁKLADNÍ FUNKCE CENTRÁLNÍ BANKY

- Emise hotovostních peněz
- Devizová činnost
- Regulace a dohled nad fungováním bankovního systému
- Banka bank
- Banka státu
- Zastupování státu v mezinárodních organizacích
- Provádění monetární politiky



# BANKOVNÍ RADA

- Nejvyšší řídicí orgán ČNB
- Určuje měnovou politiku a nástroje pro její uskutečňování a rozhoduje o zásadních měnově politických opatřeních České národní banky a opatřeních v oblasti dohledu nad finančním trhem
- Složení:
  - *Guvernér:* Jiří Rusnok
  - *Viceguvernéři:* Mojmír Hampl, Vladimír Tomšík
  - *Členové:* Vojtěch Benda, Oldřich Dědek, Marek Mora, Tomáš Nidetzký
- Poradní orgány bankovní rady:
  - Rozkladová komise
  - Výbor pro finanční trh



# NEZÁVISLOST CENTRÁLNÍ BANKY

- Nezávislostí CB se rozumí její nezávislost na ostatních složkách státní (zejména výkonné) moci
- Nezávislost
  - Politická (ustanovení guvernéra a bankovní rady, nepovinná účast zástupce vlády v bankovní radě, vláda neschvaluje záměry CB ohledně MP, existuje zákon, který upravuje případný konflikt mezi CB a vládou ...)
  - Ekonomická (možnost přímého úvěrování vlády, pouze dočasná a v omezené výši, CB se nepodílí na primárním trhu veřejného dluhu, diskontní sazbu určuje CB)
- ČNB vysoce nezávislá



# NÁSTROJE MONETÁRNÍ POLITIKY

- Můžeme je rozdělit z hlediska:
  - Klasifikace (četnost použití, rychlost použití)
  - Dopadu na bankovní systém
    - ❖ **Přímé** – selektivní, adresné, nedají se obejít
    - ❖ **Nepřímé** – obecné, neadresné



# PŘÍMÉ NÁSTROJE MP

- Pravidla likvidity (např. kapitálová přiměřenost, aktiva, pasiva)
- Úrokové limity
- Úvěrové limity (absolutní KB – K, relativní CB – KB)
- Povinné vklady (vklady státních fondů, pojišťoven, atd.)
- Doporučení, výzvy, gentlemen'ské dohody





# NEPŘÍMÉ NÁSTROJE MP

- Operace na volném trhu
  - Přímé operace
  - Repo operace (restriktivní MP) a reverzní repooperace (expanzivní MP) a další
- Diskontní nástroje
  - 2T Reposazba 0,05%
  - Diskontní sazba 0,05%
  - Lombardní sazba 0,25%
- Povinné minimální rezervy (2%)
- Kurzové intervence (přímé, nepřímé)



# TRANSMISNÍ MECHANISMY MP

- TM představují kauzální vztahy mezi použitými měnovými nástroji centrální banky a cílem, jehož má být nástroji dosaženo
- Nástroje – operativní kritéria – střednědobá kritéria – cíle
- Rozlišujeme:
  - Monetaristický TM
  - Keynesiánský TM
  - Úvěrový TM



# TRANSMISNÍ MECHANISMY MP

## ○ Keynesiánský TM

- Nástroje – KD úrokové sazby – DD úrokové sazby – zaměstnanost, reálný produkt

## ○ Monetaristický TM

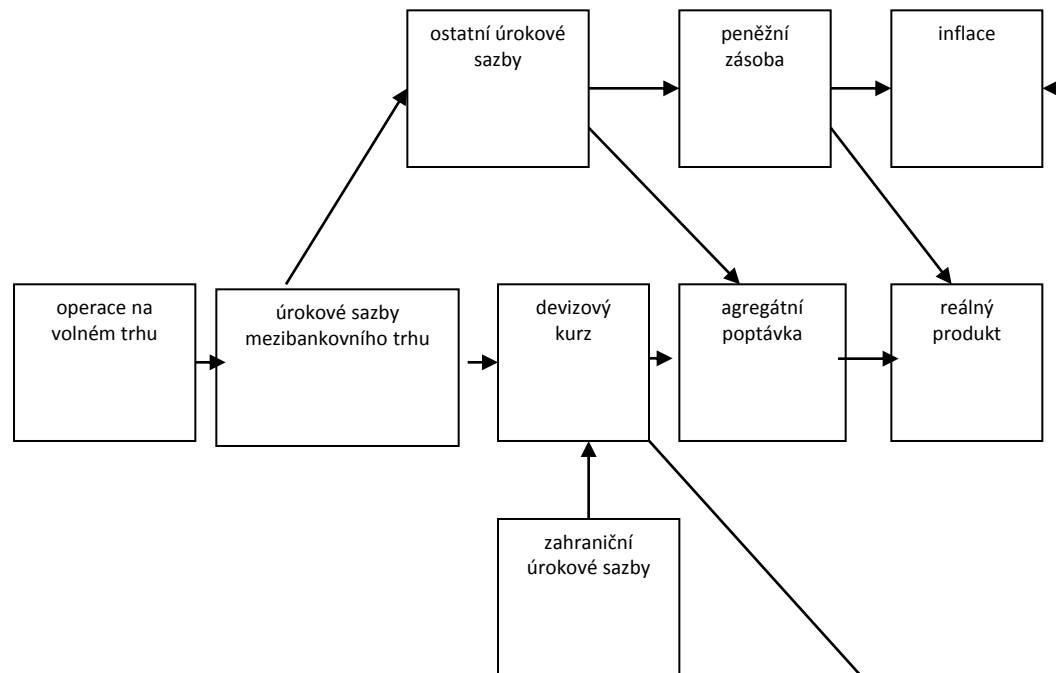
- Nástroje – měnová báze – peněžní zásoba – cenová hladina

## ○ Úvěrový TM

- Nástroje – bankovní rezervy – úvěry – nominální produkt



# REÁLNÝ TRANSMISNÍ MECHANISMUS



# INFLAČNÍ CÍLOVÁNÍ

- Nejedná se o TM, ale spíše o strategii boje s inflací a měnově politický režim
- Vznik cca v 90. letech 20. století
- Jedná se o veřejné oznámení kvantitativního inflačního cíle spolu se závazkem CB ho dosáhnout
- V praxi se mimo celkové inflace sleduje tzv. čistá inflace = očištěná o vlivy, které nejsou pro přímou kontrolou CB (regulované ceny, nepřímé daně apod.)
- Mechanismus cílování inflace



Děkuji za pozornost a  
přeji hezký den

