

Státní rozpočet

Je plán finančního hospodaření státu. Obvykle je sestavován na 1 rok a má formu zákona. Státní rozpočet navrhuje vláda a schvaluje ho poslanecká sněmovna. Státní rozpočet obsahuje odhad příjmů z různých zdrojů a rozdělení výdajů do různých kapitol.

Příjmy do státního rozpočtu:

- Daně (DPH, spotřební daň, Majetkové daně...)
- Cla (od roku 2004 se přidaly cla v rámci EU)
- Poplatky (správní, soudní..)
- Dotace, podpory, dary
- Půjčky od státu

Výdaje ze státního rozpočtu:

Zaměřené na oblasti

- Státní správa (úřady)
- Obrana státu, školství, zdravotnictví
- Transfery obyvatelstva (důchody, dávky..)
- Státní zakázky (dálnice..)
- Investice do životního prostředí...
- Odvody do rozpočtu EU

Typy rozpočtu:

Schodkový (výdaje > příjmy) -> většinou v ČR

Vyrovnaný (výdaje = příjmy)

Přebytkový (výdaje < příjmy)

Srovnání státního rozpočtu v letech 2015-2021

UKAZATEL	2015	2016	2017	2018	2019	2020	2021SR PŮVODNÍ	2021SR NOVELA	ROZDÍL 2021SR - 2020SR
Příjmy státního rozpočtu	1 234,5	1 281,6	1 273,6	1 403,9	1 523,2	1 475,5	1 488,3	1 385,6	20,8
Výdaje státního rozpočtu	1 297,3	1 219,8	1 279,8	1 401,0	1 551,7	1 842,9	1 808,3	1 885,6	20,8
Saldo státního rozpočtu	-62,8	61,8	-6,2	2,9	-28,5	-367,4	-320,0	-500,0	0,0

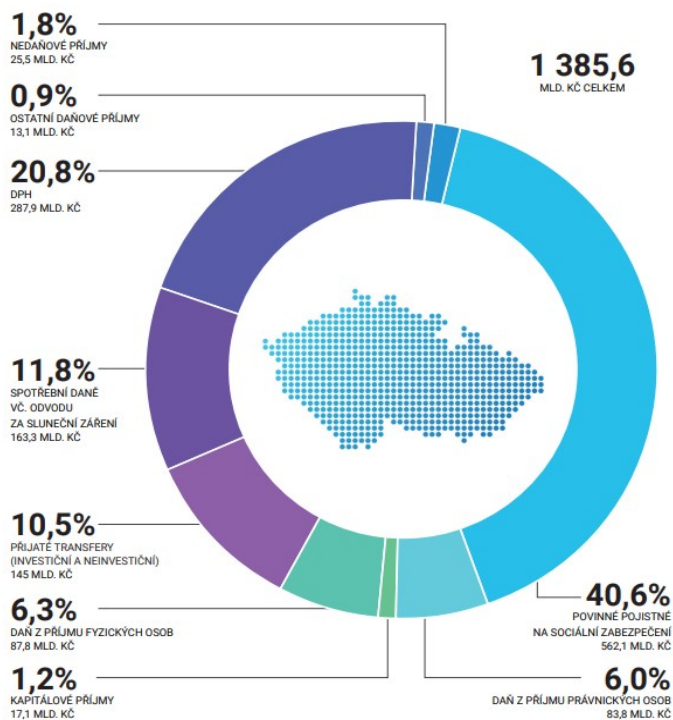
Zdroj: https://www.mfcr.cz/assets/cs/media/Informacni-letak_2021_Statni-rozpocet-v-kostce_v01.pdf

Státní rozpočty v jiných letech

- V roce 1993,1994,2016 -> byl u nás přebytkový státní rozpočet
- Nejhorší státní rozpočet byl v roce 2009, kvůli celosvětové krizi
- Státní rozpočet v roce 2020 byl několikrát novelizován, z důvodu pandemie COVID 19

Státní rozpočet 2021**3. největší příjmy**

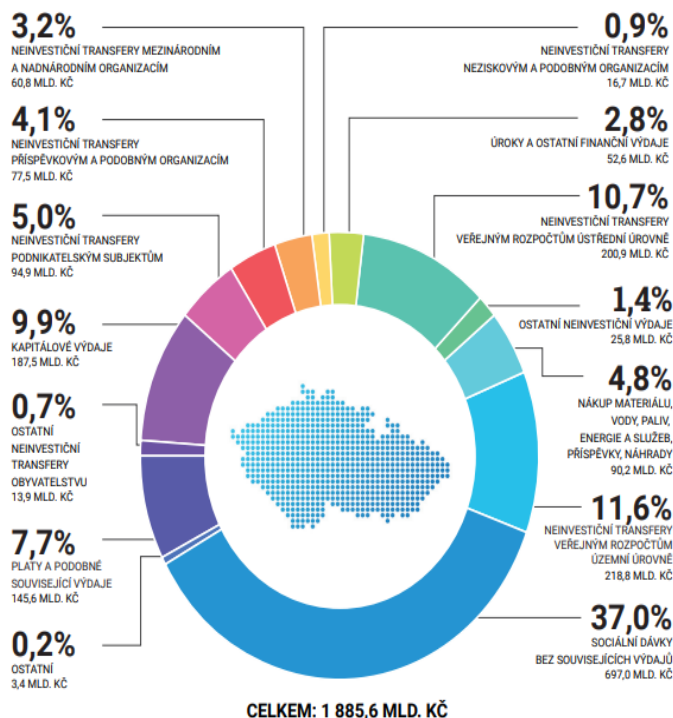
- Povinné pojistné na sociální zabezpečení
- DPH
- Spotřební daně vč. Odvodu za silniční zřízení



Zdroj: https://www.mfcr.cz/assets/cs/media/Informacni-letak_2021_Statni-rozpocet-v-kostce_v01.pdf

3. největší výdaje

- Sociální dávky
- Neinvestiční transfery veř. rozpočtům územní úrovně
- Neinvestiční transfery veř. rozpočtům ústřední úrovně



Zdroj: https://www.mfcr.cz/assets/cs/media/Informacni-letak_2021_Statni-rozpocet-v-kostce_v01.pdf