



**SLEZSKÁ  
UNIVERZITA**  
OBCHODNĚ PODNIKATELSKÁ  
FAKULTA V KARVINĚ

# REGIONÁLNÍ EKONOMIKA A POLITIKA

DOC. ING. KAMILA TUREČKOVÁ, PH.D., MBA

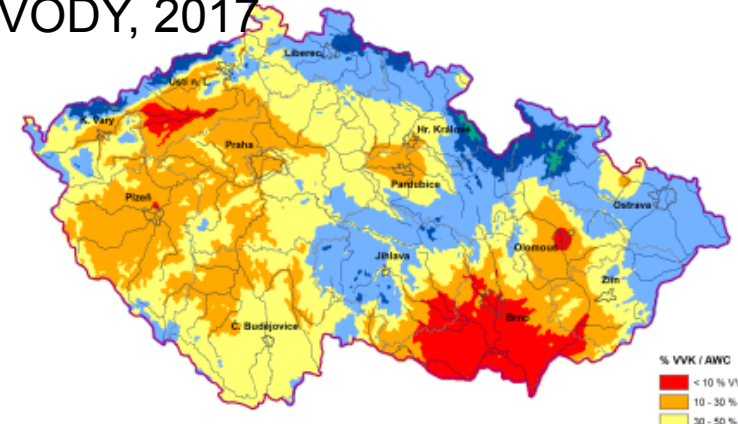
5

## REGIONÁLNÍ ROZDÍLY A REGIONÁLNÍ PROBLEMY

1

# REGIONÁLNÍ PROBLÉMY

- jsou odrazem **nežádoucí rozdílnosti regionů** a jejich existence vyžaduje aktivizaci institucí působících v regionální rozvoji (zejména regionální politiky) s cílem tyto regionální problémy omezit nebo odstranit

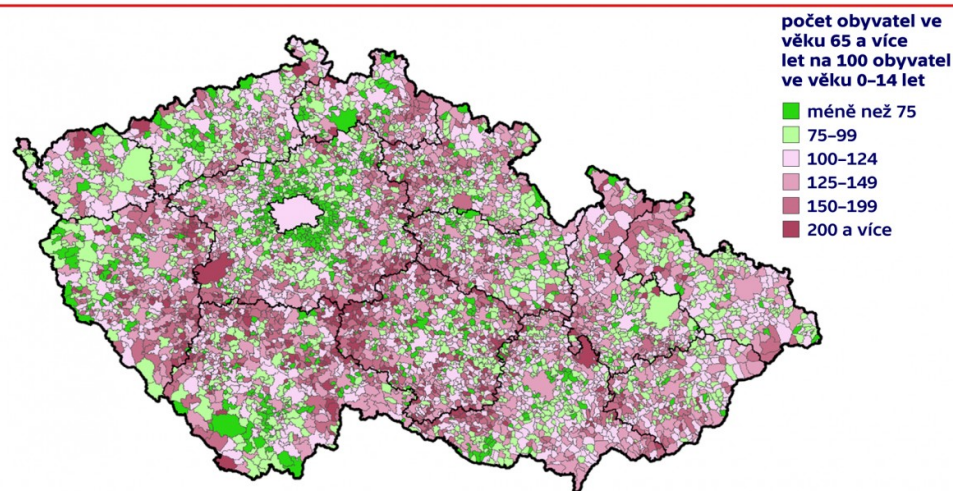


## příčinné faktory regionálních problémů (ekonomické nebo neekonomické povahy) :

- nízká mobilita pracovní síly a kapitálu
- rozdílnost v cenách a mzdách (+ jejich rigidita)
- geografické faktory (odlehlost, nedostatečné přírodní zdroje)
- nevyhovující ekonomická struktura regionu
- institucionální faktor (přílišná centralizace)
- psychologické faktory (stigmatizace míst, špatná pověst a image)
- environmentální faktory (znečištění)
- demografická situace (věková pyramida, vzdělanostní úroveň, imigrace/emigrace)
- regionální diference v inovacích, investicích, infrastruktuře ...
- regionální diference v přístupu ke službách
- aj.

Intenzita vnímání regionálních problémů a jejich identifikace závisí na čase, daném místě, kultuře, zvyklostech, celospolečenských prioritách

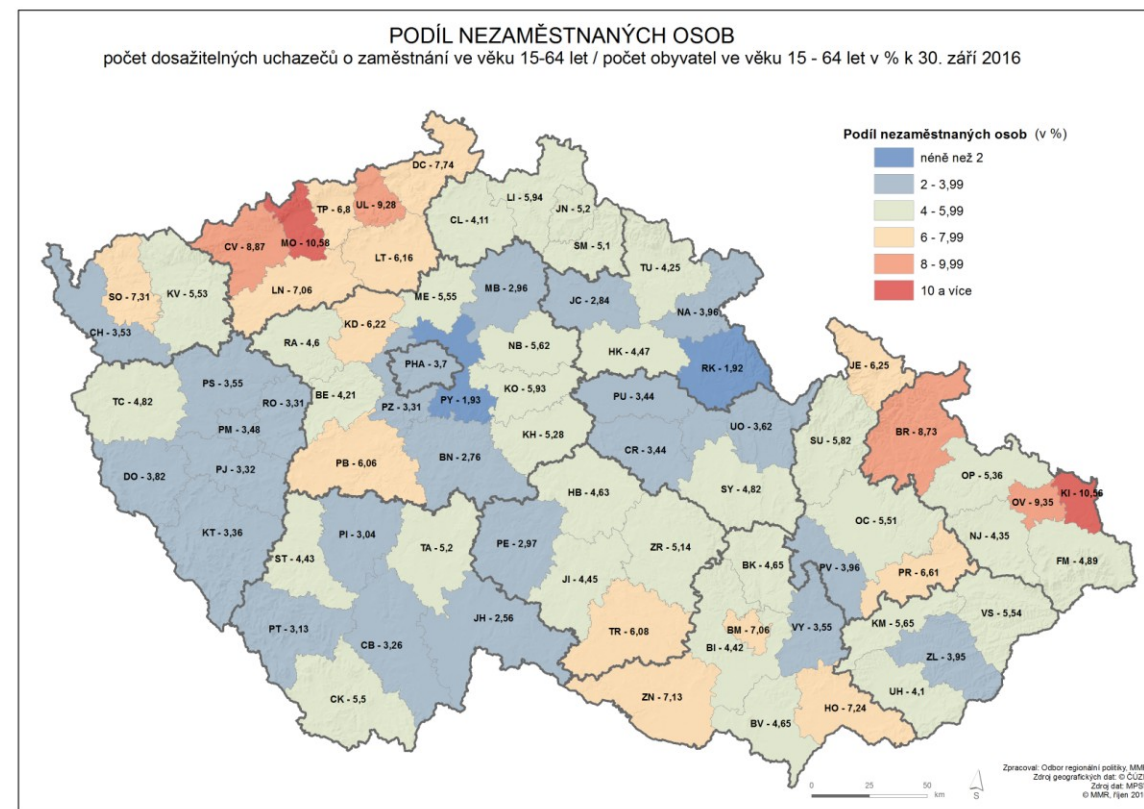
### Stárnutí odlehlého venkova



# TYPY PROBLÉMOVÝCH REGIONŮ

z pohledu koncentrace regionálních problémů rozlišujeme 4 hlavní typy tzv. problémových regionů:

- 1. regiony nedostatečně vybavené přírodními zdroji** charakteristické nepříznivými přírodními podmínkami
- 2. regiony s nedostatečným využitím vlastních zdrojů**, kdy nízké využití vlastních zdrojů je podmíněno nedostatkem kapitálu
- 3. regiony se stagnujícími, upadajícími základními odvětvími**, které v minulosti patřily k vyspělým, avšak změnou ve struktuře poptávky zaznamenali stagnaci či úpadek tradičních odvětví (těžba uhlí, energetika, hutnictví, textilní výroba, strojírenství apod.)
- 4. hospodářsky slabé regiony** (regiony s podprůměrnou ekonomickou výkonností)



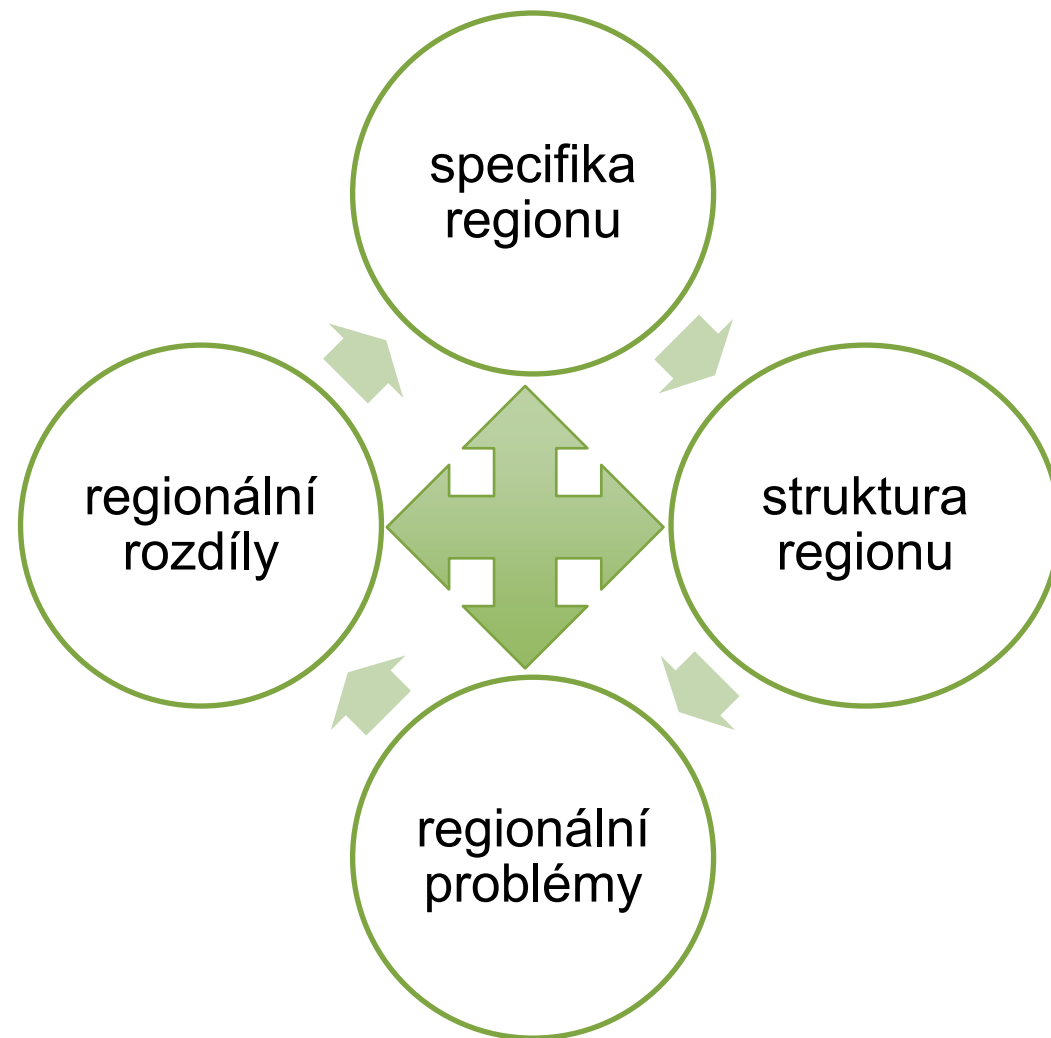
„problémový region“ je relativní pojem charakteristický svou dynamikou v prostoru a čase

# REGIONÁLNÍ DISPARITY

- rozumíme jí **územní nerovnost**, rozdílnost či nepoměr ekonomických, sociálních, teritoriálních nebo jiných jevů, které jsou výsledkem vývoje reálně fungující ekonomiky. Mohou být:
  - pozitivní - podporovány a prohlubovány (přispívají ke konkurenční výhodě regionu)
  - negativní - omezovány a potlačovány (jsou zdroje zranitelnosti regionu a vedou k **polarizaci regionů**)
- **regionální disparity** členíme na:
  - **ekonomické** - územní nerovnosti ekonomických jevů neboli územní rozdílnosti v procesu výroby, rozdělování, směny a spotřeby užitných hodnot
    - životní úroveň, ekonomický růst, trh práce, hospodářská struktura regionů, firemní struktura aj.
  - **sociální** - územní nerovnosti sociálních jevů, které se týkají především lidské společnosti a vtaů uvnitř této společnosti
    - zdraví, vzdělání, bezpečnost – kriminalita, sociální služby a péče, bydlení, kultura aj.
  - **teritoriální** - územní nerovnosti teritoriálních jevů, které jsou spjaty zejména s příslušným územím
    - přírodní zdroje (charakter přírody), životní prostředí a znečištění environmentu, srážky, sluneční svit apod

# PŘÍČINY MEZIREGIONÁLNÍCH ROZDÍLŮ A FAKTORY, KTERÉ JE ZPŮSOBUJÍ

- **příčiny** meziregionálních rozdílů lze rozdělit do dvou kategorií na:
  - **vnitřní (endogenní)** - pocházejí od aktérů regionálního rozvoje v daném regionu, přičemž jde o jejich chování, zvyky, motivaci, schopnosti a míru jejich využití
  - **vnější (exogenní)** - společenské podmínky a podmínky externího prostředí (fyzicko-geografické i socio-ekonomické)
- **faktory** členíme na primární a sekundární:
  - **primární** – relativně nízká mobilita kapitálu a pracovní síly, geografické faktory, ekonomická struktura regionů aj.
  - **sekundární** – vnější ekonomika, demografická situace, image regionu, difference v inovacích, vzdělání apod.
- eliminaci regionálních disparit má na starosti primárně **regionální politika a to formou selektivních intervencí** (viz další přednáška)

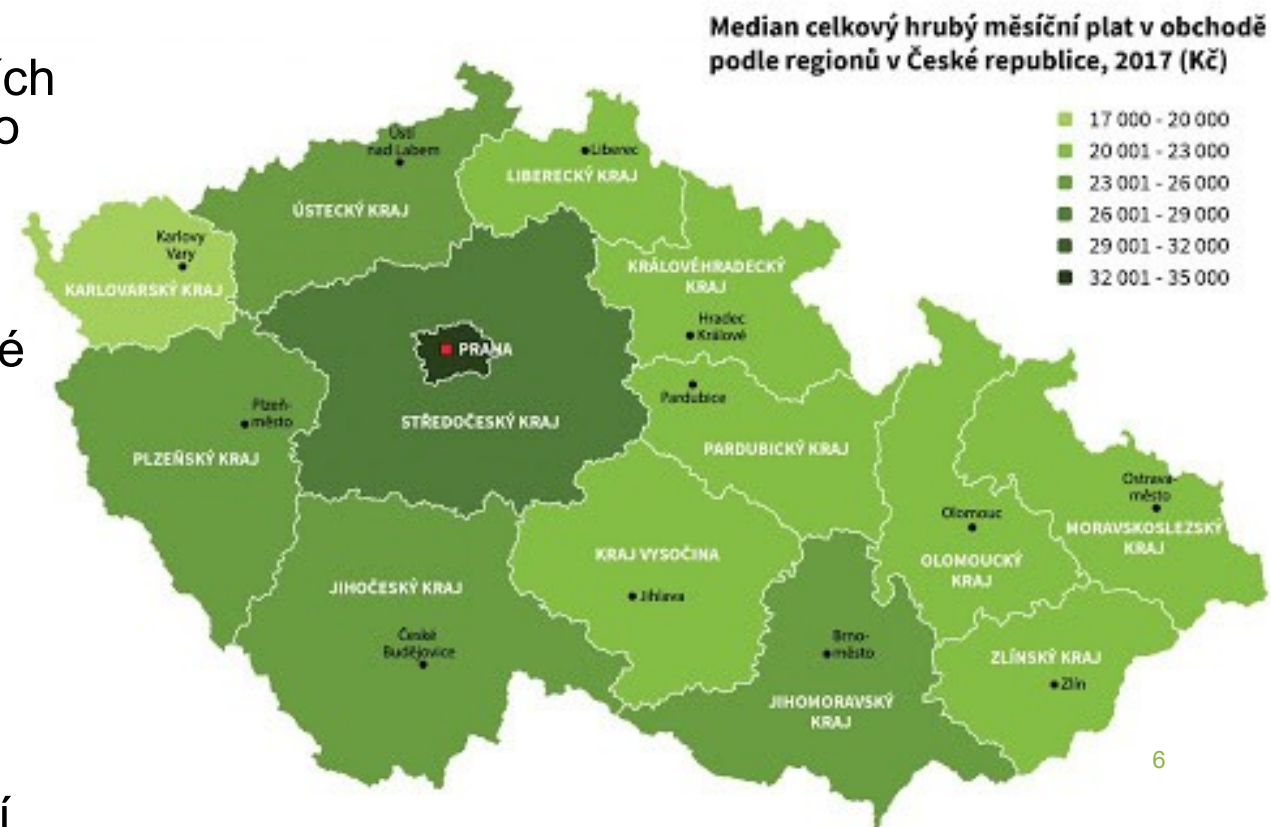




# PŘÍČINY MEZIREGIONÁLNÍCH ROZDÍLŮ

■ Příčiny nerovnoměrného vývoje a zdroje regionálních disparit lze nalézt ve třech základních skupinách faktorů:

1. **přírodní podmínky** - množství nerostného bohatství, vybavenost a stupeň čerpání přírodních zdrojů, stupeň znehodnocení a obnovy životního prostředí, geografická poloha ve smyslu vzdálenosti k centrům obchodů a významným logistickým uzlům a další
2. **socio-kulturní faktory** - hodnoty a tradice, které determinují přístup k inovacím, podnikání, mobilitě, psychologické faktory, struktura obyvatelstva, migrace a mobilita pracovní síly apod.
3. **politicko-ekonomické faktory** - rozdílná ekonomická struktura a stav infrastruktury, soustředění politické i ekonomické moci do městských obvodů, regionální projevy státních rozhodnutí, inovace a schopnost jejich vytváření, aj.



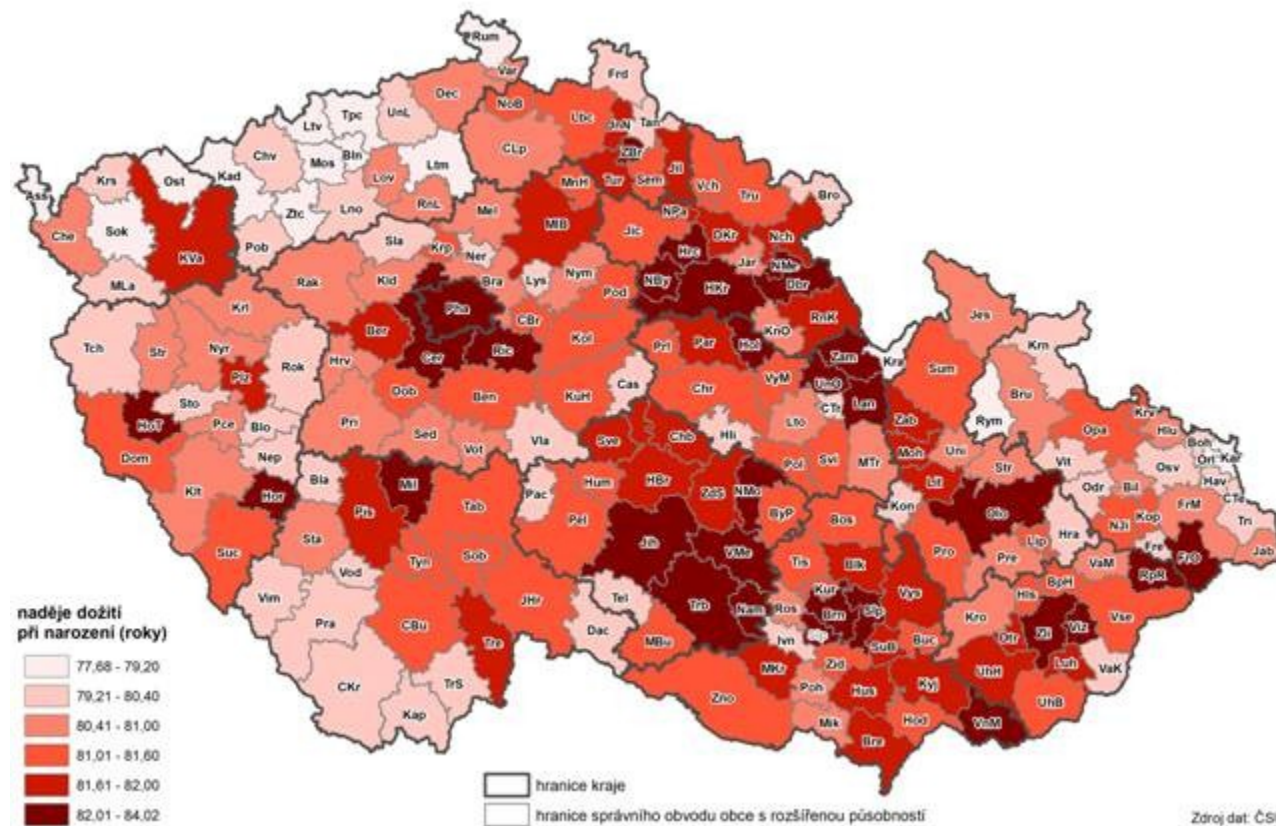
# REGIONÁLNÍ DISPARITY A JEJICH ČLENĚNÍ

■ **Klasifikace regionální disparity** ze dvou souvisejících perspektiv na:

■ **vertikální perspektiva** znamená, že ji posuzujeme v kontextu různých geograficky založených rámců (svět, Evropa, země) nebo různých územních měřítek (Evropská unie, stát, region, obec s rozšířenou působností, obec)

■ **horizontální perspektiva** souvisí s věcnou sférou a může mít materiální i nemateriální podobu. Máme na mysli jakýkoli zvolený a měřitelný atribut (míra nezaměstnanosti, porodnost, délka železniční sítě, domácnosti připojené k internetu aj.), který splňuje předpoklad komparovatelnosti

Naděje dožití žen při narození v SO ORP ČR v období 2011-2015



- 
- Děkuji za pozornost.