

Cirkulární a sdílená ekonomika v kontextu trvale udržitelného rozvoje

doc. Ing. Jan Nevima, Ph.D., MBA



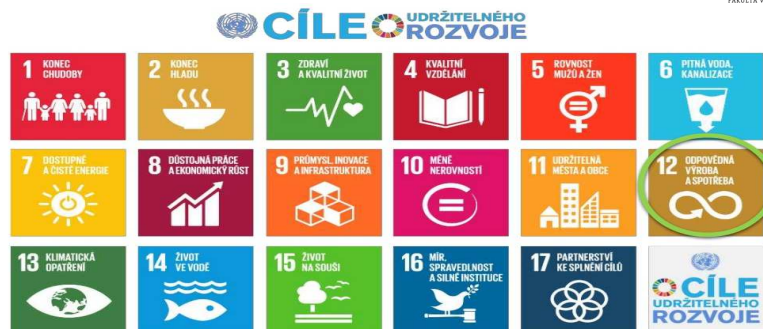
CIRKULÁRNÍ EKONOMIKA



- Je to koncept, který se zaměřuje na udržitelný rozvoj a zahrnuje sociální, ekonomické a environmentální aspekty.
- Z hlediska výroby je to model, který umožňuje firmám efektivně nakládat se zdroji a stát se dlouhodobě udržitelnými.
- Inspirací této ekonomiky je sama příroda, která své dostupné zdroje využívá způsobem, který netvoří žádný odpad.
- V ekonomice není vždy reálné, aby byly veškeré materiály stoprocentně využity beze zbytku, nicméně je nutností stávající zažité modely měnit, neboť světová poptávka po zdrojích významně převyšuje množství, které je naše planeta schopna zajistit a obnovit udržitelným tempem.



CÍLE UDRŽITELNÉHO ROZVOJE



CIRKULÁRNÍ VS. LINEÁRNÍ EKONOMIKA

Opakem cirkulární ekonomiky je lineární ekonomika, jelikož je postavena na principu vytěžit suroviny, vyrobit z nich výrobky, distribuovat je k zákazníkům, kteří je spotřebují a po jejich využití se stanou odpadem, který z velké části končí na skládkách.

Musíme opustit koncept lineárního modelu, protože jinak budeme čelit postupem času vážnému nedostatku některých nerostných surovin.



INCIEN

- Institut Cirkulární Ekonomiky je nevládní nezisková organizace, která se zaměřuje na inovativní environmentální management.
- Lídr na poli cirkulární ekonomiky v České republice i na Slovensku.
- Tato organizace se svými partnery pracuje na projektech, které umožňují přechod z lineárního chodu systému na cirkulární.
- Institut je složen z rychle rostoucího týmu kreativních a schopných lidí, jehož jádro tvoří absolventi prestižní Wageningen University v Holandsku.
- Mísí organizace je informovat, vzdělávat, interpretovat osvědčené postupy a společně vytvářet průkopnické projekty při přechodu z lineární na cirkulární ekonomiku.



**INSTITUT
CIRKULÁRNÍ
EKONOMIKY**



SLEZSKÁ
UNIVERZITA
OKRUŽNÍ PODNIKATELSKÁ
FAKULTA V KARVÍNĚ

7 KLÍČOVÝCH PRVKŮ CIRKULÁRNÍ EKONOMIKY



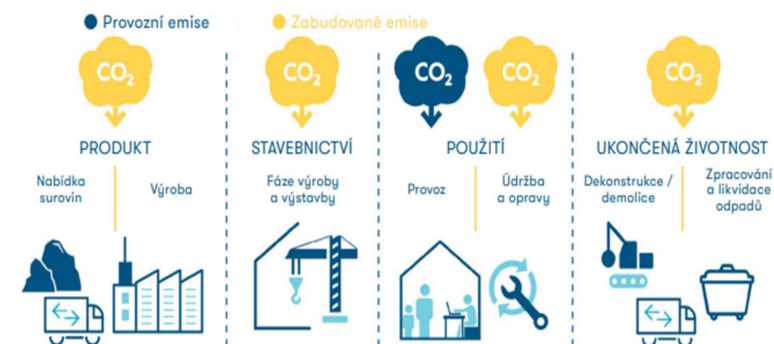
SLEZSKÁ
UNIVERZITA
OKRUŽNÍ PODNIKATELSKÁ
FAKULTA V KARVÍNĚ

ZELENÁ DOHODA – GREEN DEAL

- Je to souhrn opatření Evropské komise, který by měl evropským občanům a firmám zajistit přechod na udržitelnější, ekologičtější hospodářství.
- Představen již v roce 2019.
- Je to dohoda mezi průmyslem, vládou a dalšími zahrnutými stranami.
- Dohoda si klade za cíl začlenit do právních předpisů, aby se Evropa do roku 2050 stala prvním klimaticky neutrálním kontinentem na světě.
- **Fit for 55** je plán Evropské unie snížit do roku 2030 emise skleníkových plynů o 55 %.



SLEZSKÁ
UNIVERZITA
OKRUŽNÍ PODNIKATELSKÁ
FAKULTA V KARVÍNĚ



SLEZSKÁ
UNIVERZITA
OKRUŽNÍ PODNIKATELSKÁ
FAKULTA V KARVÍNĚ

2.

Česká republika je druhou nejprůmyslovější zemí v EU.

A patřít nám třetí příčka v množství emisí skleníkových plynů na obyvatele.

95%

... uhlíkové stopy betonu pochází z cementu. Je to cca 40 % zabudovaných emisí CO₂eq v budovách.

Klíčovni opatření v této oblasti jsou snížení obsahu sílika v cementu, jeho nahrazení alternativními pojivy nebo snížení podílu cementu a betonu.

15%

... veškerých plastových odpadů jsou v EU doopravdy zrecyklovány.

Vysoké emise spojené s výrobou primárních plastů i jejich spalováním lze snížit až o 80%, zejména díky mechanické a chemické recyklaci a dalším alternativním opatřením.

65%

... celkových průmyslových emisí CO₂eq v EU představují ocel, cement, plasty a hliník.

A 40 % těchto materiálů je spotřebováno ve třech odvětvích: stavebnictví, automobilový průmysl a obory.

90%

... výroby oceli v českých ocelárnách tvoří primární výroba ve vysokých pecích.

Přechod na elektrické obalovací peci nebo hřířící peci na základě křivky je klíčovou cestou k dekarbonaci.

50%

... emise v EU lze eliminovat díky zvýšení podílu recyklovaného hliníku.

Emise ze sekundární výroby hliníku mohou dosáhnout méně než 5% emise z výroby primárního hliníku.



Strategie cirkulární ekonomiky



ČESKÉ FIRMY ŘIDÍCÍ SE PRVKY CIRKULÁRNÍ EKONOMIKY - UKÁZKA



Plastia – výroba plastového sortimentu pro domov a zahradu

KOMA Modular – výroba modulárních budov

Copymat – pronájem tiskových zařízení značky Canon

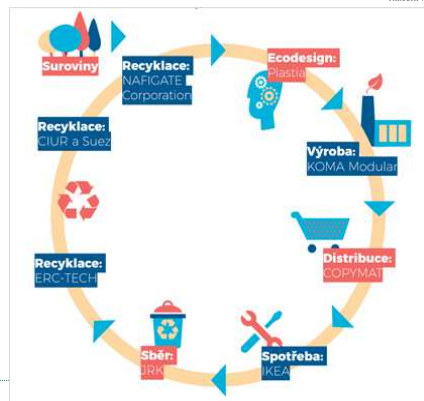
IKEA – kampaň Druhý život nábytku

Econit, dřívě JRK – systém na evidenci odpadů

ERC-TECH – výroba betonu ze 100 % recyklovaných kameniv

Suez – výroba nových materiálů z odpadních plastových fólií

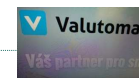
NAFIGATE Corporation – výroba bioplastů z použitého kuchyňského oleje



SDÍLENÁ EKONOMIKA V PRAXI



- **FinGOOD** = Půjčky bez bankovních institucí.
- **Zonky** = Půjčky s lidskou tváří, lidé půjčují lidem.
- **Jízdomat.cz** = Cestujte rychleji, levněji a pohodlněji.
- **Flatio** = Nabízí krátkodobé a střednědobé pronájmy bytů.
- **BUSYMAN.CZ** = Propojení inovativních nápadů, start-up projektů a alternativních investičních příležitostí se soukromými investory a institucemi na osobní bázi.
- **Autonapůl** = První český carsharing.
- **Rekola** = Rekola už v pěti českých městech dokazuje, že sdílená ekonomika může být řešením v situacích, kde by běžný byznys neměl šanci. Půjčte si růžové kolo kdykoli se vám zachce.
- **Valutomat.cz** = Směňujte 24 hodin denně, 7 dní v týdnu a ještě k tomu výrazně ušetřete. Možnost směny mezi firmami či jednotlivci, a to 24 hodin denně, 7 dní v týdnu s možností výrazně ušetřit.



OBLASTI SDÍLENÉ EKONOMIKY



- 1/ cestování
- 2/ sdílená přeprava
- 3/ finance
- 4/ zaměstnanci
- 5/ streamovací služby a videa

AKTÉŘI SDÍLENÉ EKONOMIKY



PROČ TRVALE UDRŽITELNÝ ROZVOJ?



PROBLÉMY, KTERÉ VNÍMÁME:

- Dopravní omezení v důsledku překročených limitů znečištění.
- Narůstající zdravotní problémy, jako je astma nebo alergie.
- Ničivé záplavy a sucho, hlad, kácení lesů, znečištění pitné vody.
- Skleníkové plyny, hrozba globálního oteplování i stoupání hladiny oceánů.



Tyto problémy vznikají jako příznaky nebo důsledky myšlení, hodnot a rozhodování v sociálních, ekonomických a politických záležitostech.

