

Sociální systém v českých zemích v první polovině 20. století



**SLEZSKÁ
UNIVERZITA**
OBCHODNĚ PODNIKATELSKÁ
FAKULTA V KARVINĚ

Mgr. Lubomír Nenička, Ph.D.
Katedra ekonomie a veřejné správy

Cíle přednášky



SLEZSKÁ
UNIVERZITA
OBCHODNĚ PODNIKATELSKÁ
FAKULTA V KARVINĚ

- *Charakteristika změn sociální politiky v ČSR po roce 1918*
 - *Přiblížení reforem sociálního pojištění ve 20. letech a změn v době velké hospodářské krize*
 - *Vymezení hlavních rysů sociální politiky v době nacistické okupace*
-

Sociální důsledky I. světové války



**SLEZSKÁ
UNIVERZITA**
OBCHODNĚ PODNIKATELSKÁ
FAKULTA V KARVINĚ

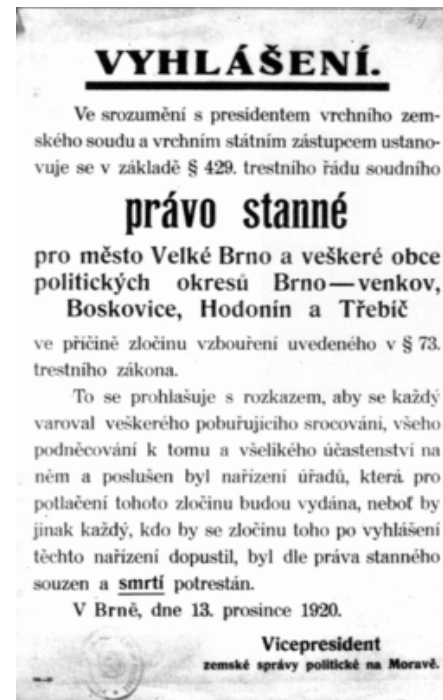
- Mobilizace všech dostupných zdrojů
 - Státní intervencionismus – regulace pracovního trhu
 - Oslabení víry ve volný trh
 - Demografický pokles – důsledkem cílená podpora populačního růstu
-

Východiska sociální politiky v době založení ČSR



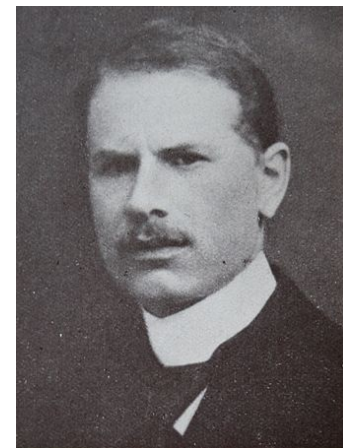
SLEZSKÁ
UNIVERZITA
OBCHODNĚ PODNIKATELSKÁ
FAKULTA V KARVINĚ

- Shoda na potřebě sociálních reforem napříč politickým spektrem.
- Motivem byla snaha oslabit **poválečný radikalismus** vyvolaný zásobovacími problémy a vlivem bolševické revoluce.
- Sociální neklid vyvrcholil v roce 1920 (generální stávka) a vyústil v **rozštěpení sociální demokracie a vznik KSČ**



Institucionální zajištění sociální politiky a počátky jejích změn

- Na konci války zřízeno **Ministerstvo sociální péče a Ministerstvo veřejného zdraví** – oba resorty pokračovaly i v ČSR.
- V roce 1918 byl přijat **zákon o osmihodinové pracovní době**



První ministr sociální péče **Lev Winter**

Reforma nemocenského pojištění (1924)



SLEZSKÁ
UNIVERZITA
OBCHODNĚ PODNIKATELSKÁ
FAKULTA V KARVINĚ

- Nemocenské pojištění bylo **rozšířeno na všechny zaměstnance**.
 - Na jeho základě měli pojištěnci a jejich rodinní příslušníci právo na bezplatné lékařské pojištění a na dávky v nemoci ve výši poloviny až dvou třetin pojištěné mzdy.
-

Starobní a invalidní pojištění (1924)



SLEZSKÁ
UNIVERZITA
OBCHODNĚ PODNIKATELSKÁ
FAKULTA V KARVINĚ

- Doplňovalo obdobné pojištění úředníků a státních zaměstnanců.
 - **Výše příspěvků do pojistného systému i výše následných dávek se odvíjela i úrovně mezd.**
 - Zákon o starobním a invalidním pojištění samostatně činných osob nebyl realizován.
 - Důchodový věk byl stanoven na 65 let.
-

Charakter systému sociálního pojištění



SLEZSKÁ
UNIVERZITA
OBCHODNĚ PODNIKATELSKÁ
FAKULTA V KÁRVINĚ

- Byl stále rozvíjen na stavovských základech
- I po přijetí reformy z roku 1924 zůstaly zachovány samostatné pojistné systémy pro běžné zaměstnance, pro státní úředníky, soukromé úředníky a pro horníky.



Ministr sociální péče
v roce 1924 Gustav Habrmann

Podpora nezaměstnaným – gentský systém

- Schválen v roce 1921, začal fungovat v roce 1925.
 - Šlo o typ dobrovolného pojištění, nahrazující předchozí státní podpory.
 - **Na vyplácení podpor se podílely rovněž odbory** – dávky byly určeny jen jejich členům (nárok na podporu původně na dobu 4 měsíců).
-

Vývoj na trhu práce v letech 1930-1933

	Nezaměstnaní	Podporovaní podle gentského systému
1930	86 000	41 000
1931	343 000	117 000
1933	920 000	305 000

Boj s nezaměstnaností ve 30. letech



SLEZSKÁ
UNIVERZITA
OBCHODNĚ PODNIKATELSKÁ
FAKULTA V KARVINĚ

Tzv. gentský systém byl v době velké hospodářské krize doplněn o další formy pomoci (**státní stravovací akce**, nouzové práce).

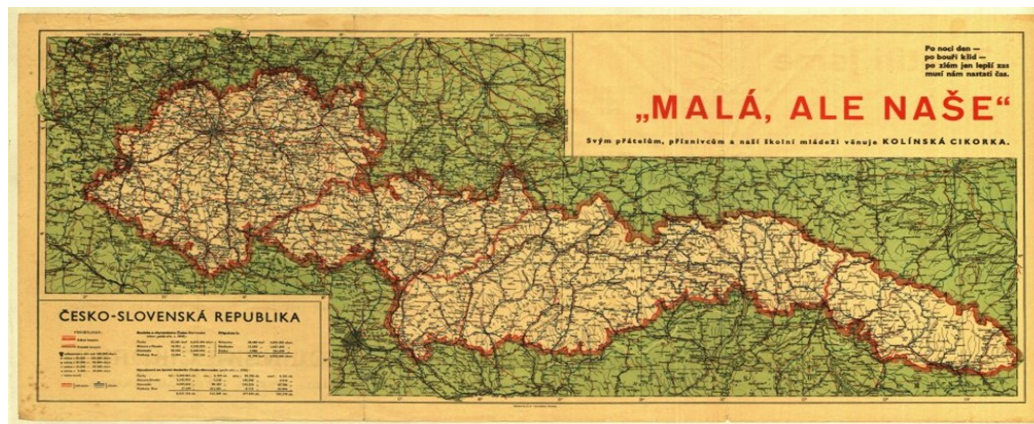


Sociální poměry v době tzv. druhé republiky (1938-1939)



**SLEZSKÁ
UNIVERZITA**
OBCHODNĚ PODNIKATELSKÁ
FAKULTA V KARVÍNĚ

- V důsledku uprchlického problému znovu vzrostla nezaměstnanost.
- Jedním z řešení mělo být zřizování tzv. pracovních útvarů pro nezaměstnané muže.



Změny v době nacistické okupace



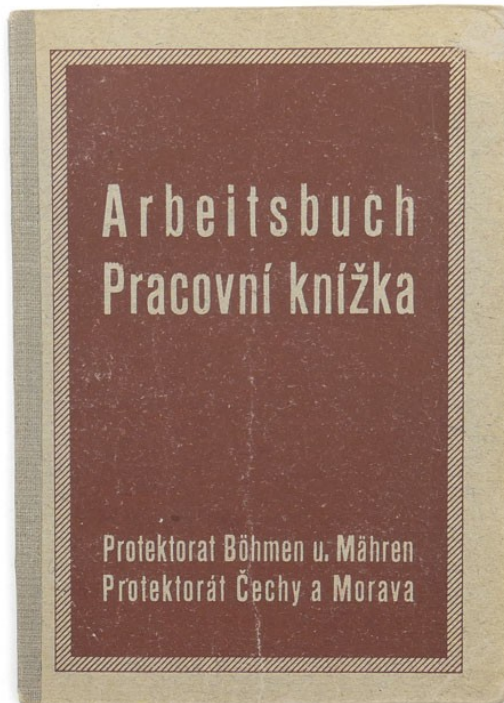
SLEZSKÁ
UNIVERZITA
OBCHODNĚ PODNIKATELSKÁ
FAKULTA V KÁRVINĚ

- Gentský systém byl zrušen, už v roce 1939 začala být zaváděna pracovní povinnost.
 - Ve stejné době byly zřízeny **úřady práce**, jejichž hlavním úkolem bylo zajišťování náboru pracovních sil do Německa.
 - Dělníkům bylo znemožněno uzavírat bez povolení úřadů kolektivní smlouvy i podat výpověď.
 - Po vypuknutí války byl zaveden **přídělový systém**.
-

Nacistická sociální politika – „cukr a bič“



**SLEZSKÁ
UNIVERZITA**
OBCHODNĚ PODNIKATELSKÁ
FAKULTA V KARVINĚ



Arbeitsamt Prag.
Úřad práce v Praze.

Berufsgruppe
Skupina povolání

Vorladung. — Předvolání.

Auf Grund der Regierungsvorordnung vom 4. Mai 1942, Slg. Nr. 154 § 6, Abs. 4, werden Sie aufgefordert, sich zwecks Überprüfung Ihres Arbeitsverhältnisses

Na základě vládního nařízení ze dne 4. května 1942, č. 154 Sb. § 6, odst. 4, vyzývám Vás, abyste se za účelem přezkoumání Vášeho pracovního poměru

am _____ beim Arbeitsamt Prag II, Graben 24, Hibernergasse 2-4,
dоставil dne _____ k úřadu práce v Praze II, Pfikopy 24, Hyberská 2-4

Aufgang _____, Stock _____, Tür Nr. _____ einzufinden.
schodiště _____ poschodi _____ dveře číslo _____

Vorzulegen sind: Arbeitsbuch, Wohnungsmeldzettel sowie etwaige Arbeitspapiere.

Předložte: Pracovní knížku, policejní přihlašovaci list a ostatní pracovní doklady.

Im Falle der Nichterscheinung werden Sie polizeilich vorgeführt werden.

Nedostavíte-li se, budete předvedeni policejně.

Die Nichtbefolgung dieser Anordnung wird laut der Reg.-Vdg. Nr. 154, § 31, mit einer Geldstrafe bis zu 100.000 K oder mit Gefängnis bis zu sechs Monaten oder mit beiden diesen Strafen bestraft.

Neuposlechnuti tohoto příkazu trestá se podle vládního nařízení č. 154, § 31, pokutou do 100.000 K nebo vězením do 6 měsíců anebo oběma těmito tresty.

Diese Vorladung ist beim persönlichen Besuche abzugeben.

Tuto oznámkou při osobní návštěvě odevzdejte.

Prag, den _____ 1 6. _____
Praha, dne _____



- Nacistická sociální politika byla založena na zdůrazňování principů výkonnosti a příslušnosti k rasově definovanému společenství.
 - Spjovala v sobě represivní charakter namířený proti „rasově nevhodným“ s projevy štěrnosti, podmíněné oddanou službou vládnoucímu režimu.
-

- Ve 20. letech byly také v Československu přijaty moderní sociální reformy – mj. přijetí starobního a invalidního pojištění a zavedení dobrovolného pojištění v nezaměstnanosti (**gentský systém**).
 - Následné směřování sociální politiky ovlivnily dopady velké hospodářské krize, důsledky Mnichovské dohody a nacistická okupace.
-