

Finanční plánování a rozpočtování

Zkouška online



**SLEZSKÁ
UNIVERZITA**

OBCHODNĚ PODNIKATELSKÁ
FAKULTA V KARVINĚ

Doc. Ing. Petra Růčková, Ph.D.
Katedra financí a účetnictví

Podmínky zkoušky

- Zkouška proběhne online v IS na základě přihlášení k termínu zkoušky
- Písemka trvá 45 minut čistého času
- V písemce budou povoleny průchody i zpět, aby bylo možno se k otázce vrátit.
- Písemka je generována náhodně ze souboru otázek a otevřených otázek



SLEZSKÁ
UNIVERZITA
OBCHODNĚ PODNIKATELSKÁ
FAKULTA V KARVINĚ

Zkouška je založena na znalostech a informacích (a jejich modifikacích - aplikaci):

- které student získá v průběhu celého semestru na seminářích
- které jsou prezentovány na přednáškách v průběhu celého semestru
- ze studia tezí k přednáškám
- ze studia informací umístěných v IS
- ze studia povinné literatury



Testové otázky – každá správně zodpovězená otázka za jeden bod

- 10 otázek testových – 4 varianty odpovědí, jen jedna je správná
- jsou opravovány automaticky systémem

Otázky ano/ne – každá otázka za 2 body

- jsou opravovány automaticky systémem

Doplňovací otázky – každá správně zodpovězená otázka za 4 body

- 5 doplňovacích otázek
- zpravidla požadavek na doplnění od jednoho místa až po tři místa
- u této varianty lze získat i částečné hodnocení, pokud nebude vše správně
- nejčastěji vychází z definic či schémat
- jsou opravovány ručně zkoušejícími



Otázky na teorii – celkově je možné získat max. 20bodů

- 5 otázek – každá otázka za max. 4 body
- Odpovídáte jen na to, na co jste tázáni
- Otázky kombinují definice i vyjadřování názorů, uvádění konkrétních příkladů
- Otázky nevyžadují vypisování dlouhého textu - rozhodně se vejdete do 10 řádků
- Otázky opravuje zkoušející



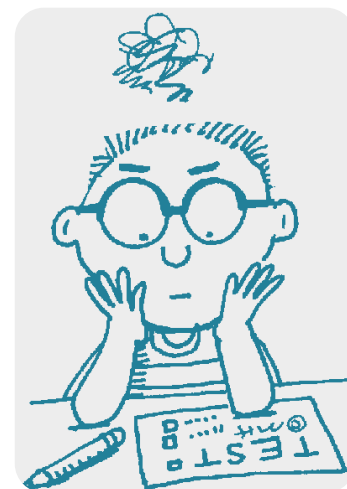
Hodnocení předmětu



SLEZSKÁ
UNIVERZITA
OBCHODNĚ PODNIKATELSKÁ
FAKULTA V KARVINĚ

Celkem je možné získat	100 bodů
• A	100 - 90 bodů
• B	89 - 80 bodů
• C	79 – 70 bodů
• D	69 – 60 bodů
• E	59 - 51 bodů
• F	méně než 51 bodů
Z toho (max):	
• závěrečný písemný test	Max. 60 bodů
• průběžný aktivity	Max. 40 bodů

ZDŮRAZŇUJI, ŽE STUDENT JE POVINEN SI BĚHEM ZKOUŠKY ZAJISTIT SI STABILNÍ INTERNETOVÉ PŘIPOJENÍ, ŽE VÝPADEK INTERNETU ČI ELEKTRICKÉHO PROUDU NELZE POKAŽDÉ ŘEŠIT.





- RŮČKOVÁ, P. *Finanční plánování a rozpočtování*. OPF SLU, 2019.
- RŮČKOVÁ, P. *Finanční analýza*. PRAHA: GRADA, 2009. 3. rozšířené vydání a novější.





Hodně štěstí u zkoušky

**Krásné prožití vánočních svátků a
šťastný nový rok**

