



TEORETICKÝ ÚVOD DO PROBLEMATIKY EKONOMIE

ING. EVA KOTLÁNOVÁ, PH.D.

EKONOMIE

- Pochází z řečtiny (oikos – dům, nomos, zákon)
- Je společenskovědní společenskovědní disciplínou, která studuje chování ekonomických subjektů s cílem vysvětlit a popsat mechanismy, prostřednictvím nichž jsou ve společnosti rozdělovány vzácné zdroje mezi vzájemně si konkurující užití
- POZOR!!! **Ekonomie je věda, ekonomika realita**
- Můžeme se setkat se dvěma pojetími:
 - Matematická větev – kritériem pravdivosti je možnost matematického důkazu
 - Společenská větev – odmítá matematiku v ekonomii, ekonomie je věda o chování lidí, kterou nelze zapsat do vzorců



EKONOMIE

- **Pozitivní ekonomie**

- přijímá ekonomickou realitu takovou, jaká je
- Jejím cílem je tuto realitu popisovat a hledat v ní zákonitosti fungování
- Míra nezaměstnanosti je 5%

- **Normativní ekonomie**

- Převažovala u antických filozofů a scholastiků
- Zkoumání reality je pouze východiskem, zjištěna skutečnost je kriticky hodnocena
- Cílem je konstruovat předobraz dokonalejšího ekonomického systému, hrát aktivní roli ve vývoji lidské společnosti
- Odpovídá na otázku, jaká by ekonomická realita měla být
- V období konjunktury by míra nezaměstnanosti měla být 2%



EKONOMIE

- Dle předmětu zkoumání dělíme ekonomii na:

- **Mikroekonomii**

- ❖ zkoumá chování dílčích ekonomických subjektů (jednotlivci, domácnosti, firmy), stav a vývoj jednotlivých trhů (např. trh výrobků a služeb, trh práce, kapitálu)

- **Makroekonomii**

- ❖ Studuje ekonomiku jako celek
- ❖ Je základem pro hospodářskou politiku

- **Mezinárodní ekonomii**

- ❖ Soustředí se na studium mezinárodních souvislostí ekonomického života země



POJMY A PRINCIPY - STATKY

Statek

- Výrobek nebo služba sloužící k uspokojení lidských potřeb
- Všechny statky se vyznačují 2 vlastnostmi:
 1. Užitečnost
 2. Vzácnost (relativní pojem)
- Pak rozlišujeme statky:
 - ❖ Vzácné - jsou užitečné, ale je jich nedostatek k uspokojení všech potřeb
 - ❖ Volné – jsou užitečné a dostupné v jakémkoliv množství
 - ❖ Převážná většina statků jsou pak statky ekonomické – mají-li být k dispozici, musí být produkovány



POJMY A PRINCIPY - VF

Výrobní faktory

- Pokud má společnost uspokojovat své potřeby, musí spotřebovávat, pokud má spotřebovávat, musí vyrábět
- Výroba je proces uvědomělé přeměny přírodních zdrojů prostřednictvím dalších výrobních faktorů na výrobky a služby
- Práce, přírodní zdroje a půda (primární VF), kapitál (sekundární VF)



POJMY A PRINCIPY - VF

VF Práce (Labour)

- Vědomá a účelná lidská činnost, jejímž nositelem je člověk
- Množství práce je v zásadě dáno množstvím osob schopných a ochotných pracovat (dále pak intenzitou a délkou pracovní doby)
- Kvalita práce je určována především kvalifikace
- Cenou práce je mzda

Přírodní zdroje, půda (A)

- je produktem přírody, ale není volným statkem
- Půda je součástí přírodních zdrojů
- Pozemková renta je důchod plynoucí z půdy

Kapitál (K)

- Sekundární výrobní faktor
- statky, které byly vyrobené, aby se podílely na výrobě jiných statků



PRINCIPY

Princip vzácnosti

- VF jsou vzácné
- Jejich množství je omezené, lidské potřeby neomezené
- Pokud mají být vzácné, musí být splněny dvě podmínky:
 - Musí existovat překážka bránící získat neomezená množství určité věci (omezenost)
 - Musí existovat zájem mít této věci víc než jaké lze bez námahy získat (žádanost)

Princip efektivnosti

- Ekonomicky uvažující subjekt usiluje o minimalizaci nákladů a maximalizaci užitku (efektu)
- K tomuto vedou pouze racionální rozhodnutí
- **Koncept omezené racionality** – lidé mají omezenou schopnost získávat, zpracovávat a vyhodnocovat informace, dále zde působí osobní a společenské vazby

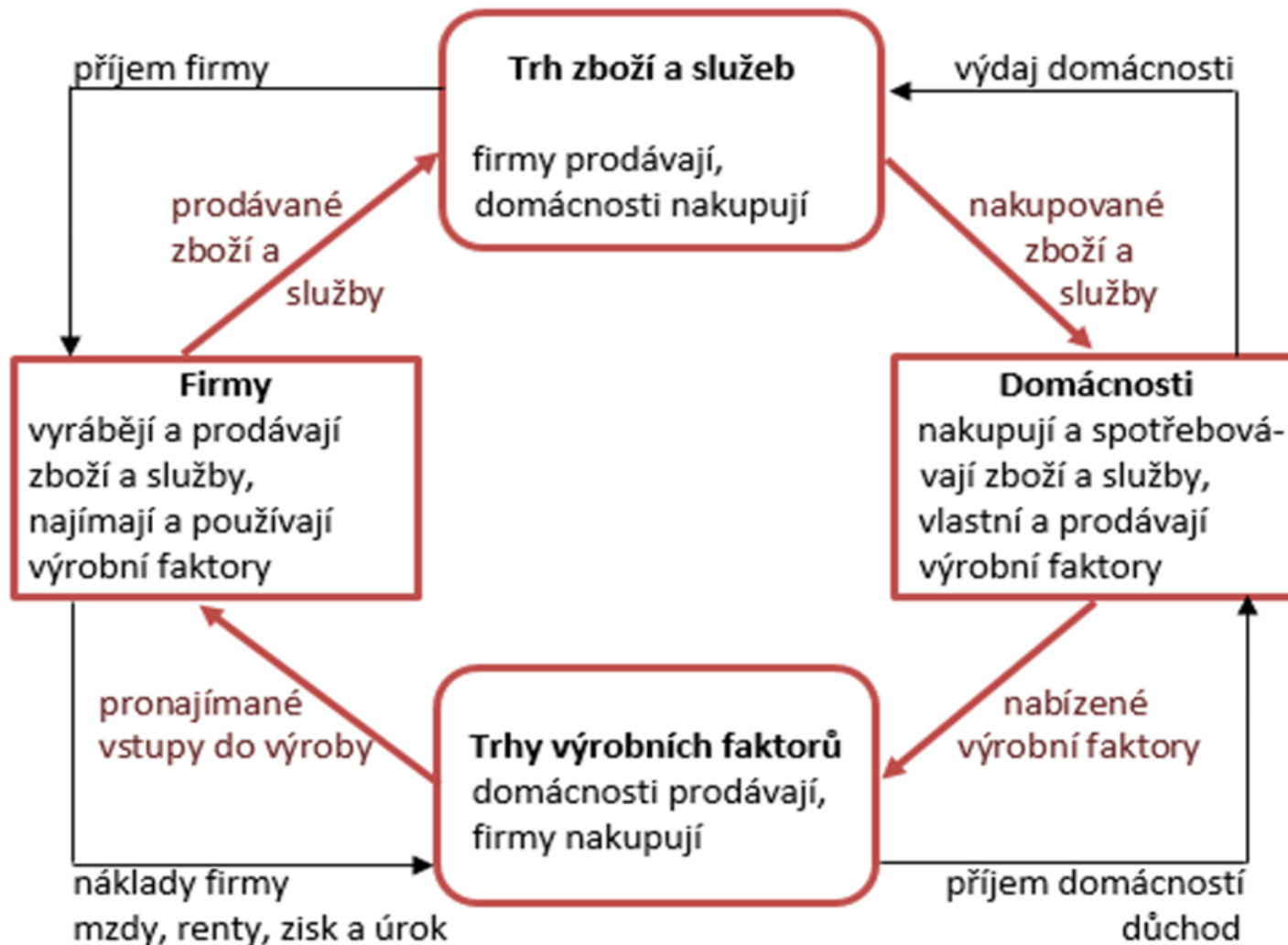


MODEL

- je (ne)formalizovaným zobrazením reálně fungující ekonomiky, jehož hlavním cílem je zjednodušit popisovaný ekonomický systém, při zachování jeho podstatných charakteristik
- Je sestavován na základě stanovených předpokladů
- Může být formulován:
 - Verbálně
 - Graficky
 - Matematicky
- Mezi základní ekonomické modely řadíme:
 - Model ekonomického (tržního) koloběhu)
 - Model hranice produkčních možností

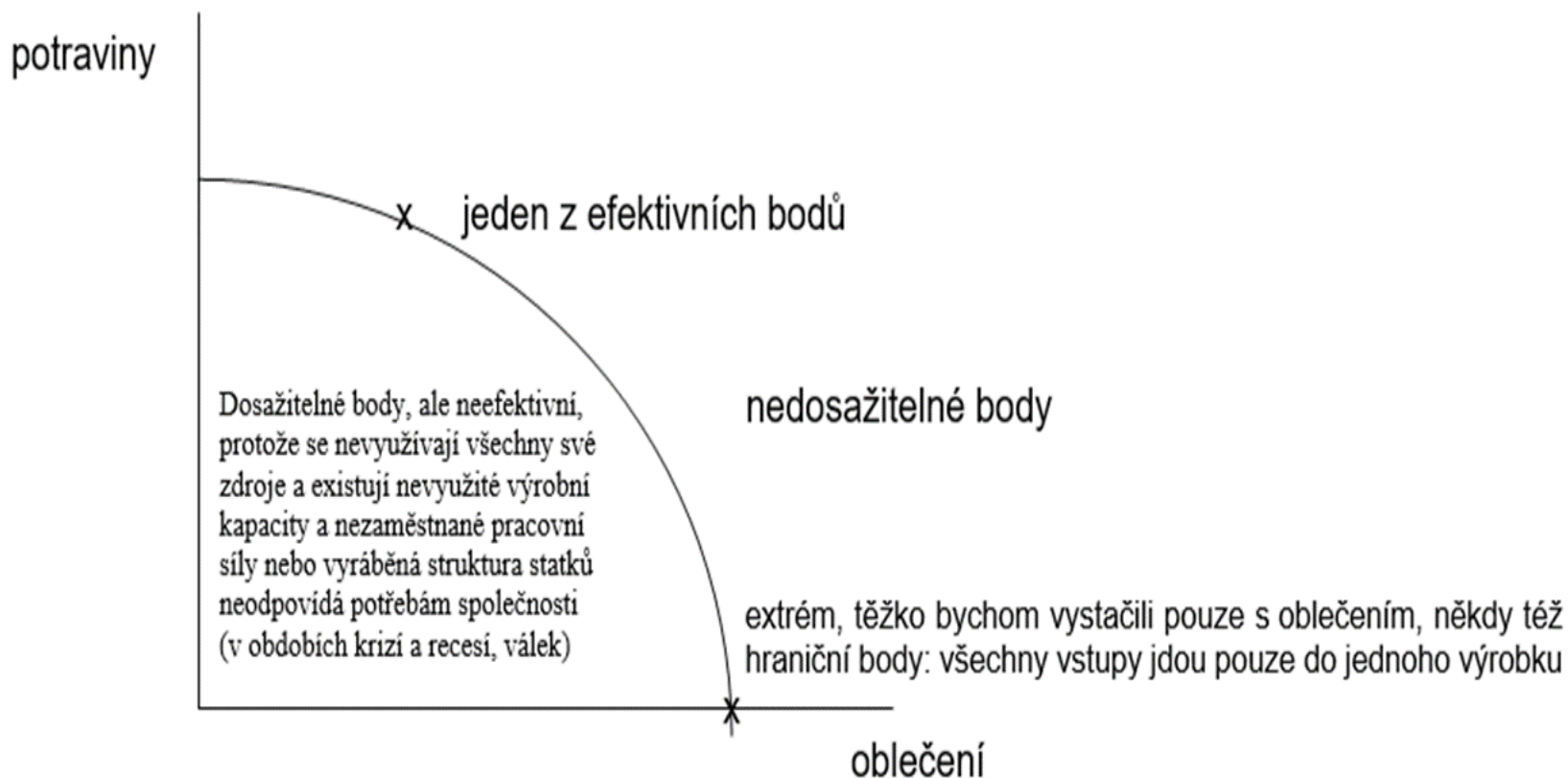


MODEL EKONOMICKÉHO KOLOBĚHU



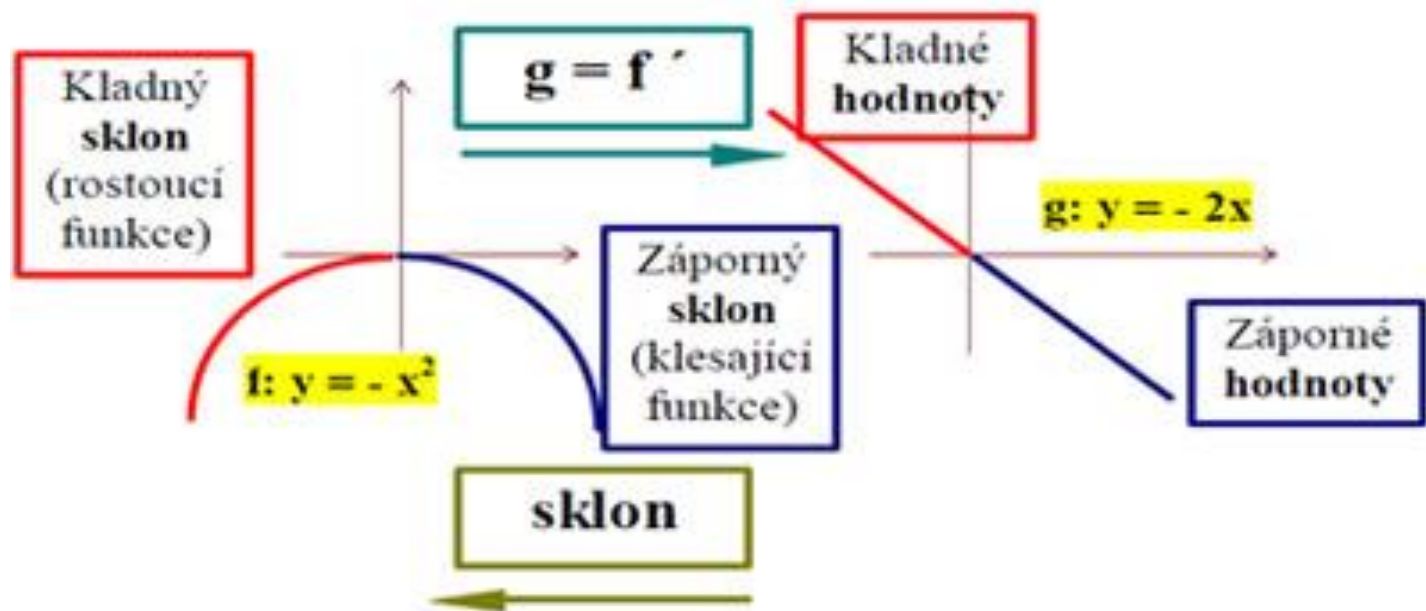
HRANICE PRODUKČNÍCH MOŽNOSTÍ

- Vyjadřuje rozdílné kombinace dvou různých statků, které může výrobce (ekonomika) produkovat při plném využití daných zdrojů dané technologií



FUNKCE

- chápeme jako matematickou formulaci vztahu, v němž hodnoty určitého počtu nezávisle proměnných (x_1, \dots, x_n) určují hodnotu závisle proměnné (y), neboli: $y = f(x_1, \dots, x_n)$
- grafickým zobrazením lineární funkce ($y = a + bx$) je přímka a funkce nelineární ($y = ax^2 + bx + c$) křivka
- sklon funkce je mírou, která vyjadřuje změnu závislé proměnné (Δy) uvedené na ose y k proměnné nezávislé (Δx), kterou zaznamenáváme na ose x



FUNKCE

- sklon funkce lze také zjistit prostřednictvím první derivace dané funkce, ekonomie interpretuje první derivaci funkce celkové veličiny jako její mezní (marginální) veličinu.
- **Mezní veličina** vyjadřuje přírůstek závisle proměnné vyvolaný změnou nezávisle proměnné o jednu jednotku
- rozlišujeme také průměrné veličiny (zachycují podíl závisle proměnné na jednotku nezávisle proměnné)



Děkuji za pozornost a
přeji hezký den

