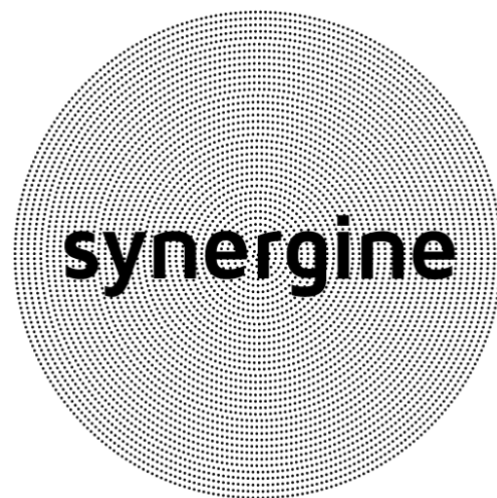


Digitální firma X(DFX)

Případová studie pro výuku předmětu Digitální firma



Autoři: Ing. Dalibor Šimek, Ing. Jiří Krutina, Ing. David Pochobradský;

Úvod

Kontext

V seminářích jsme se učili, jak navrhnout požadavky pro digitální řešení. Pracovali jsme na případové studii firmy DFX a analyzovali procesy Uzavírání smluv s dodavateli a Vyřizování objednávek.

Nyní zahajujeme první fázi implementace. Prioritou je digitalizace procesu Uzavírání smluv s dodavateli. Konzultanti připravili řešení v nástroji Xeelo. Naším úkolem je ověřit, jestli splňuje požadavky a může být spuštěno.

Role studenta

V tomto semináři budete v roli Příjemce řešení, tedy osoby odpovědné za ověření požadavků a převzetí řešení do provozu. Vaším úkolem je zjistit, zda připravené řešení splňuje požadavky, a rozhodnout, zda je připravené pro ostrý provoz.

Budete provádět uživatelské a akceptační testování. Zaměřte se na identifikaci vad a ověření, že řešení odpovídá zadání. Na konci semináře rozhodnete, zda je možné řešení spustit, a navrhnete případná vylepšení, která nebyla zahrnuta do původního zadání.

Řešený stav firmy DFX

- Smlouvy s novými dodavateli se uzavírají, když je potřeba zboží, pro které není smluvní dodavatel, nebo když se objeví lepší nabídka (např. nižší cena, vyšší kvalita).

Kontext

V minulém semináři jsme připravili a spustili do provozu Digitální proces **uzavírání smluv s dodavateli**. Proces byl zaveden před 3 měsíci s omezením. V průběhu přípravy digitálního procesu uzavírání smluv došlo k prodlení s dodávkou, a proto se vedení rozhodlo nasadit proces do provozu bez vytvořeného reportu k metrikám procesu (viz seminář Masterdata a ověřování scénářů).

Poznámka: V průběhu vývoje je běžnou praxí snížit rámec dodávaných funkcionalit, aby se dostalo řešení včas do provozu a mohlo již přinášet požadované výhody. Druhou možností je oddálit spuštění. Vždy je nutné posoudit, co je v danou chvíli a v daném kontextu vhodnější.

Dále v průběhu užívání procesu uzavírání smluv byl identifikován požadavek pro zavedení **Centrálního registru dodavatelů**. Uživatelé při vyplňování údajů o smlouvě zadávají dodavatele neshodně (nekonzistentně) - například někdy je uvedena firma pod názvem *Synergine*, někdy *Synergine s.r.o.* Dále se ukazuje vhodné mít možnost zobrazit si přehled všech dodavatelů a mít možnost v nich vyhledávat a případně zjistit, které všechny smlouvy jsou na dodavatele vázány.

Role studenta

Student v rámci tohoto semináře ztělesňuje roli Příjemce řešení (odpovědná osoba za požadavky zadavatele a převzetí řešení do provozu). Tedy požadovaná úprava řešení (nová verze) je opět ve fázi přípravy těsně před provozem a bude nutné ověřit požadavky (uživatelské a akceptační testování).

Strategická úroveň

Důvody

Informace o dodavatelích obsahují občas nekonzistence vlivem zadávání dodavatele na každou smlouvu zvláště bez možnosti výběru. Chybí možnost přehledu a vyhledávání určitých dodavatelů a smluv s nimi uzavřenými.

Problémy – Příležitosti

- Nesoudržné názvy dodavatelů;
- Manažerům a referentům schází přehled o stávajících dodavatelích a snadné dohledávání smluv s nimi uzavřenými.

Cíl

- Zavést **Centrální registr dodavatelů** a propojit jej s aktuálně běžícím procesem uzavírání smluv.

Metriky

- N/A (*Nechceme a nedává smysl určovat*).

Rizika

- Ztráta dat či chybné spárování dat se stávajícími smlouvami => **V průběhu projektu musí být provedeno čištění dat o dodavatelích (vyřešení soudržnosti) a před ostrým spuštěním procesu musíme ověřit integritu importovaných dat o dodavatelích vůči existujícím smlouvám.**

Analýza požadavků

Z předchozí iterace (etapy)

- Připravit report pro vyhodnocování metrik digitálního procesu Uzavírání smluv s dodavateli.

Podnikatelské (obchodní) požadavky

1. Z existujících smluv připravit registr **Dodavatelů** a zajistit, aby existující smlouvy odkazovaly na dodavatele zadaného v registru;
2. Digitální proces **Uzavírání smluv** musí umožňovat **vybrání** dodavatele z registru, případně zadání nového dodavatele, pokud v registru není;
3. Registr **Dodavatelů** musí umožnit vyhledat konkrétního dodavatele a zobrazit všechny smlouvy, které byly kdy s dodavatelem uzavřeny.

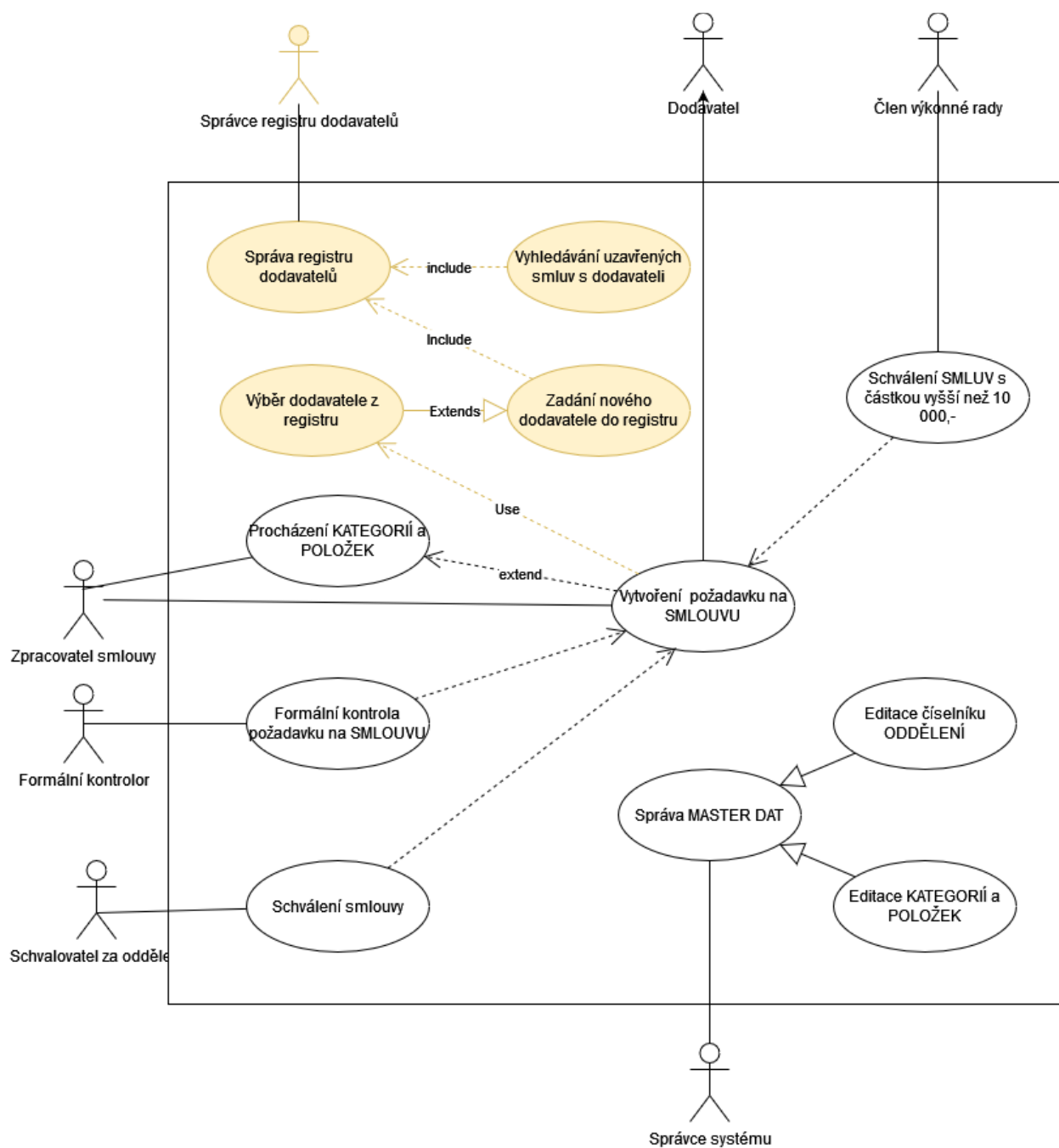
Uživatelské

Aktéři

- Zpracovatel smlouvy
- Správce registru dodavatelů

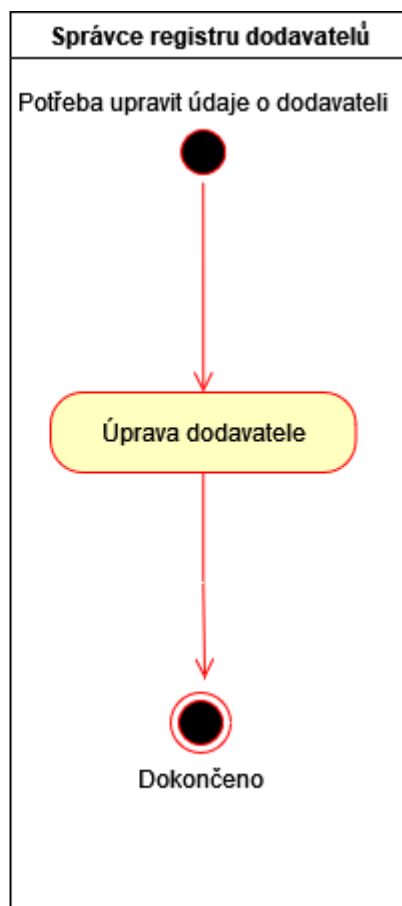
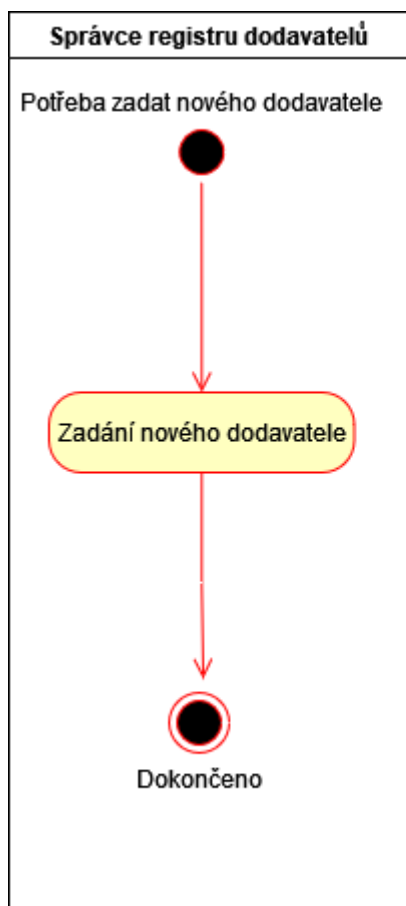
Případy užití (Scénáře užití)

Pro každého aktéra zjišťujeme postupně, jaké scénáře potřebuje v rámci procesu naplňovat.



Požadavky na chování procesu / systému

- Report!
- + Wf diagram dodavatel
- + Úprava procesu smlouvy – popis požadavku



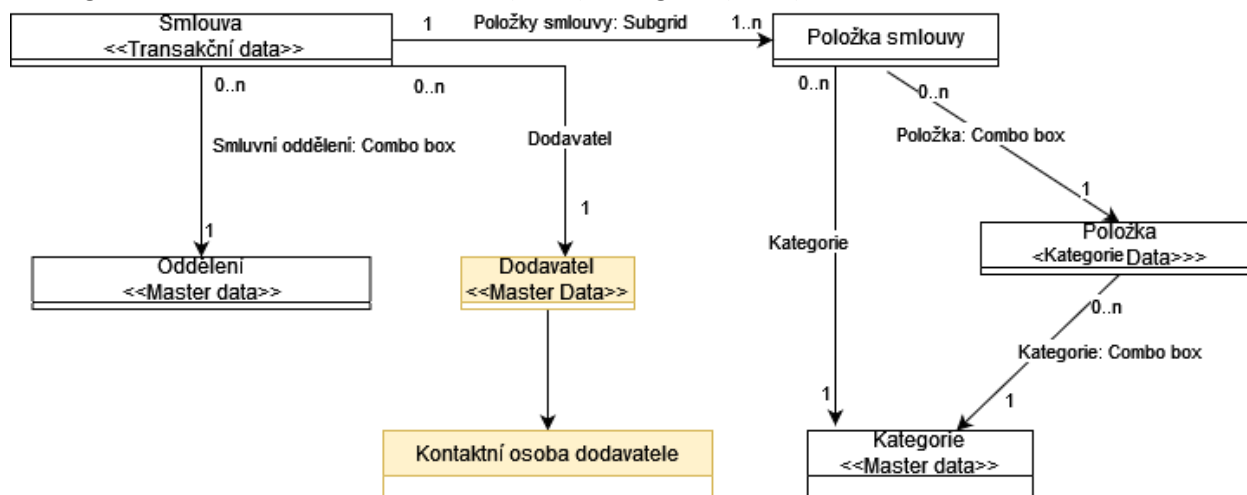
Proces Uzavírání smlouvy

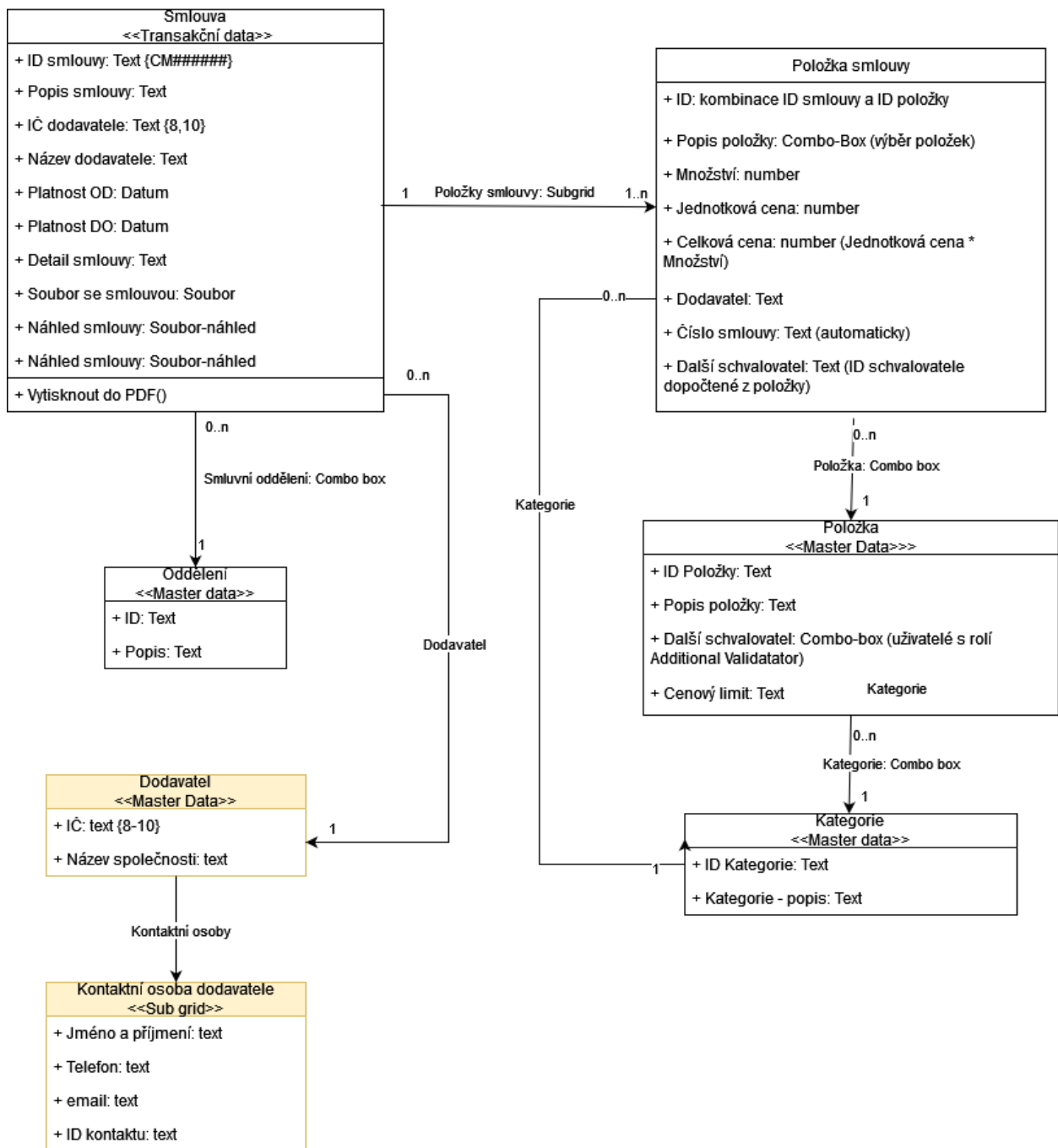
V kroku **Přípravení nové smlouvy a odeslání ke kontrole:**

Zpracovatel smlouvy zvolí dodavatele z registru dodavatelů či zadá nového dodavatele zadáním IČ a Názvu. Po zadání nového dodavatele dojde k uložení dodavatele do registru dodavatelů.

Datové požadavky

ER diagram - **Smlouva**, Oddělení, Položka (Zboží), Kategorie (Zboží), **Dodavatel**





Kvalitativní

Obecně zůstávají platné viz. Digitální firma X (DFX) - Seminář 05

Integrita

Je potřeba zajistit jednoznačnost dat o dodavatelích při jejich výběru v procesu uzavírání smluv.