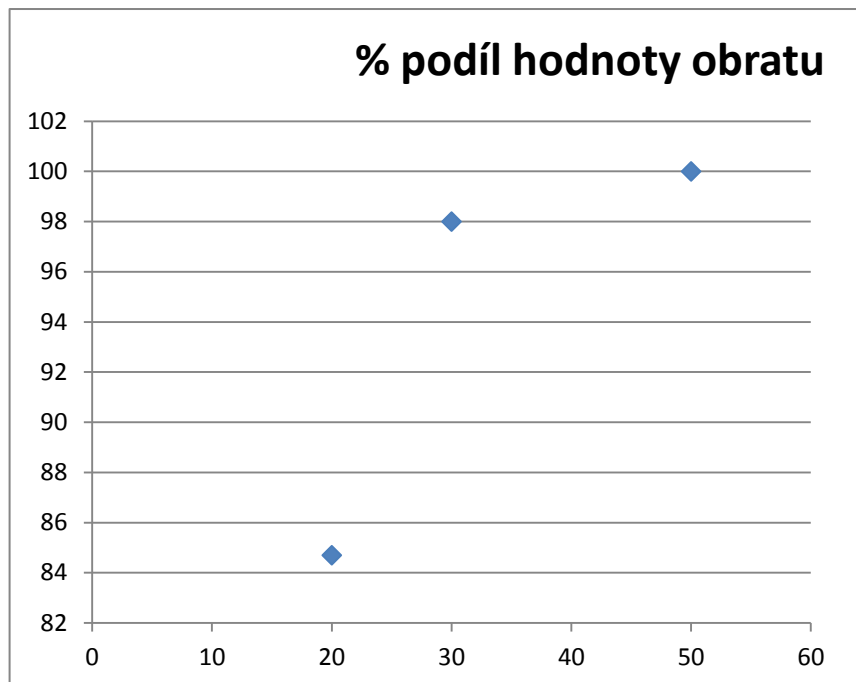


<b>číslo položky</b>	<b>cena za kus (Kč)</b>	<b>roční spotřeba (ks)</b>	<b>roční spotřeba (tis. Kč)</b>
<b>1</b>	3.15	130000	409.5
<b>2</b>	709	700	496.3
<b>3</b>	34.2	3000	102.6
<b>4</b>	0.6	44000	28.3
<b>5</b>	73.7	100	7.5
<b>6</b>	55.9	100	5.6
<b>7</b>	92	16.78	1.5
<b>8</b>	619	1	0.6
<b>9</b>	12.4	500	6.3
<b>10</b>	985	11	10.9
<b>celkem</b>			<b>1069.1</b>

hodnota ročního obrátu (%)
38.3
46.4
9.6
2.6
0.7
0.5
0.1
0.1
0.6
1.0
<b>100.0</b>

Skupina položek	čísla položek	% podíl hodnoty obrátu
A	1, 2	84.7
B	3, 4, 10	13.2
C	5, 6, 7, 8, 9	2



<b>% podíl počtu položek</b>	<b>% podíl hodnoty obratu</b>
20	84.7
30	98
50	100

◆ % podíl hodnoty obratu

Skupina položek	Průměrná obrátová zásoba (tis. Kč)	Pojistná zásoba (tis. Kč)
A	37.77133333	36.26048
B	17.6385	11.759
C	5.345	5.345
<b>Celkem</b>	<b>60.75483333</b>	<b>53.36448</b>

Skupina položek	Průměrná obrátová zásoba (tis. Kč)	Pojistná zásoba ( tis. Kč )
A	$0,848 * 1\ 069 / 2 * 12 = 37,8$	$0,848 * 1\ 069 / 25 = 36,3$
B	$0,132 * 1\ 069 / 2 * 4$ 17.6	$0,132 * 1\ 069 / 12$ 11.8
C	$0,020 * 1\ 069 / 2 * 2$ 5.4	$0,020 / 1\ 069 / 4$ 5.4
<b>Celkem</b>	<b>60.8</b>	<b>53.5</b>

<b>Celková průměrná zásoba (tis. Kč)</b>	<b>Počet objednávek za rok</b>
74.03181333	24
29.3975	12
10.69	10
<b>114.1193133</b>	<b>46</b>

<b>Celková průměrná zásoba ( tis. Kč )</b>	<b>Počet objednávek za rok</b>
<b>74.1</b>	$2*12=24$
<b>29.4</b>	$3*4=12$
<b>10.8</b>	$5*2=10$
<b>114.3</b>	<b>46</b>